

VILLA
VELETA



CUMBRE DEL SOL



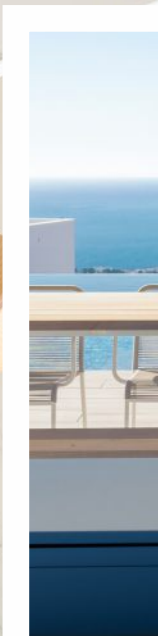




FERTIGGESTELLTE UND MÖBLIERTE VILLA.
BEREIT, IHR NEUES ZUHAUSE ZU WERDEN.



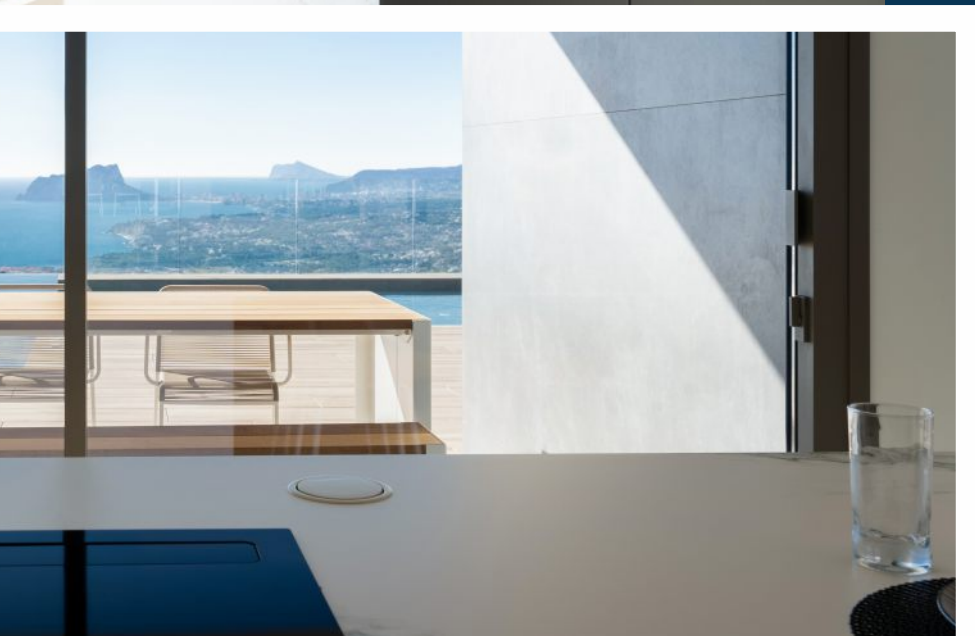






Villa Veleta, eine neue ikonische Villa im Residencial Jazmines, ein Design des 21. Jahrhunderts, das sich vollständig in die exklusive Umgebung des Residencial Resort Cumbre del Sol integriert, erbaut auf einem 1.168 m² großen Grundstück mit hervorragender Südwestausrichtung, die es uns ermöglicht, atemberaubende Sonnenuntergänge zu genießen.

Ein Zuhause mit vielen Bereichen, um Unterhaltung und das Familienleben am Meer zu genießen, wie der Tagesbereich mit mehreren miteinander verbundenen Räumen, um verschiedene Momente des Tages zu erleben, Wohn- und Esszimmer, Küche mit zentraler Insel und Frühstücksbereich, sowie eine große Sommerveranda mit Grill. Vier Räume wurden entworfen, um eine gute Unterhaltung zu genießen, Ereignisse mit Ihren Lieben zu feiern oder einfach das Meer zu betrachten und zu entspannen.







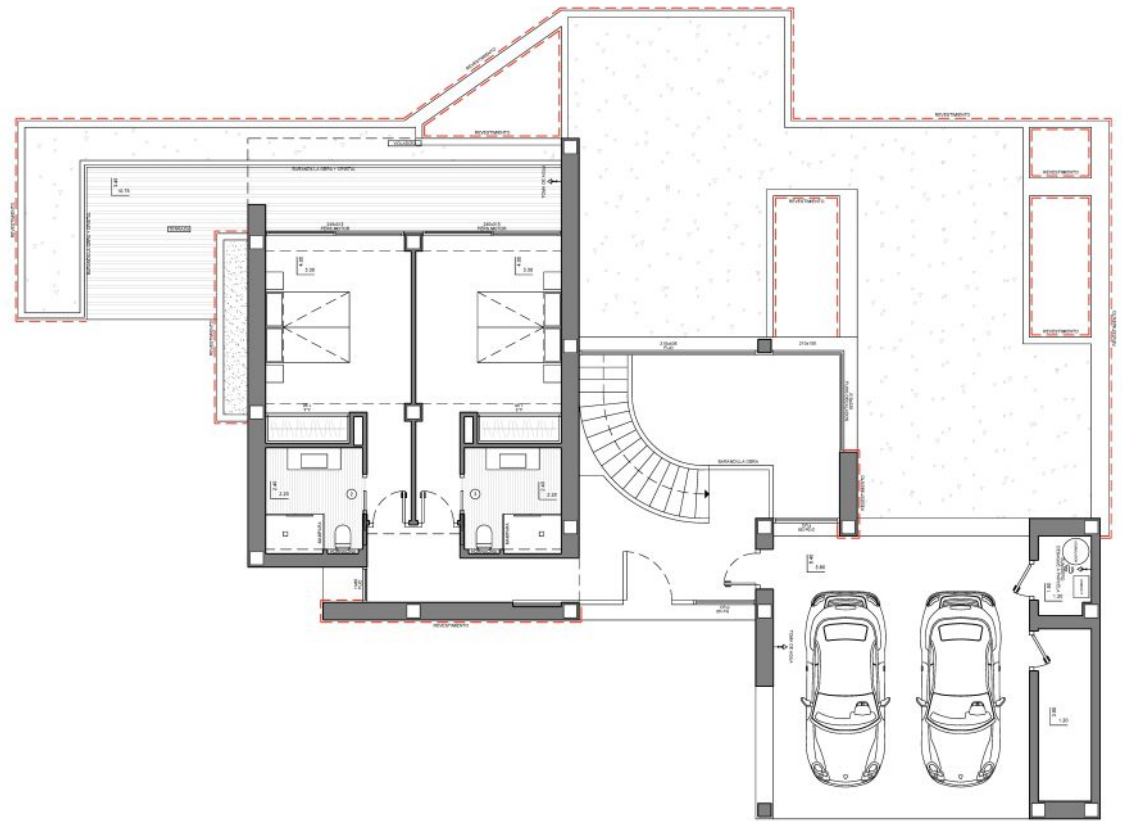




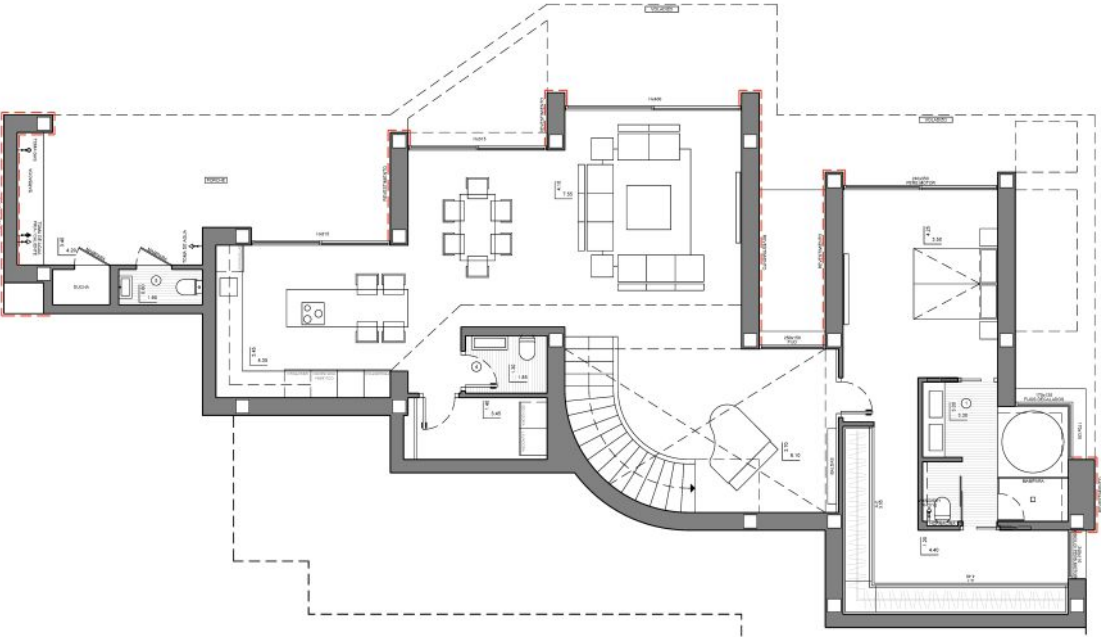


VILLA VELETA - PLÄNE

OBERGESCHOSS



HAUPTGESCHOSS



UNTERGESCHOSS



Jedes Element unserer Häuser wurde entwickelt, um ein luxuriöses Lebenserlebnis zu bieten. Von hochwertigen Keramikverkleidungen bis hin zu Porzellanfliesen in allen Bereichen – jedes Detail spiegelt das Engagement für Exzellenz und guten Geschmack wider. Sorgfältig ausgewählt nach einem Dekorationsprojekt, das sowohl Ästhetik als auch Funktionalität priorisiert. Die Keramikfliesen bieten nicht nur ein makelloses und modernes Aussehen, sondern garantieren auch Langlebigkeit und einfache Pflege.



LUXUSERLEBNIS
IN JEDEM DETAIL



ENERGIEZERTIFIZIERUNG A

Dieses Haus hat die höchste Energieeffizienzklasse A. Es wurde entworfen, um die Effizienz zu maximieren und die Umweltbelastung zu minimieren.



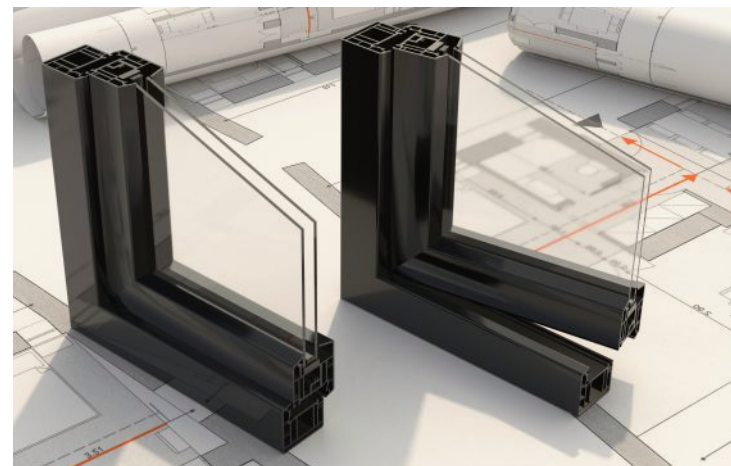
FUßBODENHEIZUNG

Erleben Sie den Komfort der Fußbodenheizung, ein System, das die Wärme gleichmäßig verteilt und eine behagliche Atmosphäre im ganzen Haus schafft.



HAUSAUTOMATION

Unsere Häuser sind mit einem fortschrittlichen Hausautomationssystem ausgestattet, das es Ihnen ermöglicht, die Haustechnik lokal oder aus der Ferne über verschiedene Apps für Smartphones und Tablets zu steuern.



STIL UND EFFIZIENZ IN JEDEM BLICK

Die Tecnal-Fenster sind nicht nur ein Stilstatement, sondern tragen auch zu einer außergewöhnlichen Wärmedämmung bei, indem sie in jedem Raum die perfekte Temperatur aufrechterhalten.

Das Hauptschlafzimmer wurde mit Blick auf Komfort und Entspannung gestaltet. Es ist ein privater Bereich mit einem großen ensuite Badezimmer, das sowohl eine Badewanne als auch eine Dusche bietet, von denen aus man das Meer betrachten kann. Außerdem verfügt es über einen großen begehbaren Kleiderschrank und einen Zugang zu einer privaten Terrasse.





EINZIGARTIGE DETAILS
UND HOCHWERTIGE AUSFÜHRUNGEN



BODENBELAG IM GROSSFORMAT

Erleben Sie das Gefühl von Weite mit dem beeindruckenden Bodenbelag im Großformat. Jeder Raum wird visuell transformiert, wodurch eine Kontinuität entsteht, die die Wahrnehmung jedes Zimmers erweitert. Dieses Detail hebt nicht nur das Design hervor, sondern taucht Sie auch in ein einzigartiges Erlebnis ein, bei dem sich die Großzügigkeit in jedem Schritt widerspiegelt.



LED-BELEUCHTUNG IN SCHRÄNKEN

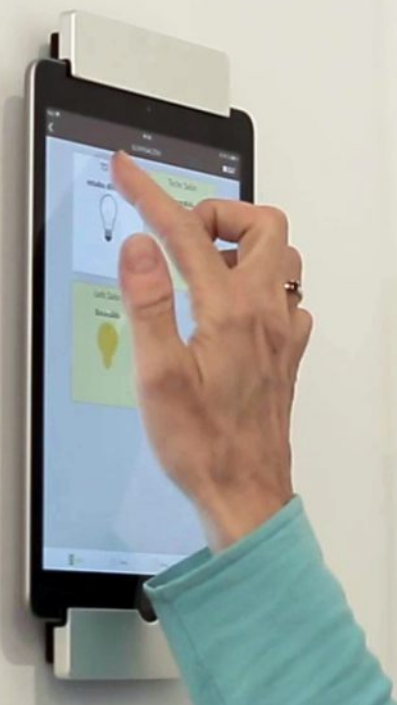
Erwecken Sie Ihren Kleiderschrank mit integrierter LED-Beleuchtung zum Leben. Jedes Kleidungsstück erstrahlt unter einem sanften, hellen Licht, wodurch Ihr Kleiderschrank zu einem sauberen und beleuchteten Raum wird. Dieses Detail ist nicht nur funktional, sondern auch visuell elegant und verleiht Ihren täglichen Routinen einen Hauch von Luxus, wodurch Ihr Kleiderschrank zu einem bewundernswerten Raum wird.



DECKENHOHE TÜREN

Deckenhohe Türen sind nicht nur Eingänge, sondern auch Stil-Statements. Jede Raum wird majestätisch präsentiert und bietet eine perfekte Verbindung zwischen den Bereichen, wobei die Deckenhöhe betont wird. Dieses Design bringt nicht nur Raffinesse, sondern spielt auch mit Licht und Weite, wodurch einzigartige und fesselnde Räume entstehen.

Ausgestattet mit einem fortschrittlichen Hausautomationssystem, das es Ihnen ermöglicht, alle Hausinstallationen über verschiedene Apps auf Ihrem Smartphone oder Tablet (iOS und Android) lokal oder aus der Ferne über das Internet zu steuern. Zudem bieten wir zwei iPads für eine intuitive und effiziente Steuerung aller Smart-Home-Funktionen, damit Sie Ihr intelligentes Zuhause von überall aus einfach und bequem bedienen können.





Ein Einzigartiges Ziel: Residencial Cumbre del Sol

Entdecken Sie ein unvergleichliches Ziel im Residencial Cumbre del Sol, gelegen in Poble Nou de Benitatxell, zwischen den Gemeinden Teulada-Moraira und Jávea. Dieses privilegierte Anwesen bietet hervorragende Verkehrsanbindungen, da es nahezu gleich weit von den Flughäfen Valencia und Alicante entfernt ist, was Ihnen eine doppelte Auswahl an nationalen und internationalen Flügen bietet.

Cumbre del Sol ist ein Ort, den man das ganze Jahr über genießen kann, mit paradiesischen Buchten und Stränden, einer vielfältigen Auswahl an Restaurants, Apotheke, Gesundheitszentrum, Supermarkt, Schönheitssalon, Reitstall, Tennis- und Padelplätzen – ergänzt durch die Nähe zur renommierten internationalen Schule Lady Elizabeth School. Leben Sie in einer Umgebung, die natürliche Schönheit mit allen Annehmlichkeiten für ein erfülltes und komfortables Leben vereint.

VILLA VELETA



✉ Avda. País Valencià, 22
03720 Benissa (Alicante) - Spain

☎ 0034 900 123 323

@ vapf@vapf.com

🌐 www.vapf.com

📘 VAPFGroup

📷 vapf_group

📺 VAPFGroup



CUMBRE DEL SOL

2024- The company reserves the right to modify , without previous warning the information contained in this catalogue. The pictures of this catalogue are only for guidance and have no contractual value for the company. The final plans and finishing details of each property will be subject to the clauses contained in the corresponding contract. In addition, these images correspond to specific projects, so that a change of location to other plots will implicate modifications. The Spanish version prevails. The information contained in this catalogue is valid on the date of issue.