

4-PIĘTROWY DOM
WOLNOSTOJĄCY
HC019

BLANC
ALTEA HOMES





HC019 - GALERIA

OKOLICA MIESZKALNA PEŁNA ŚWIATŁA,
Z DUŻYMI PRZESTRZENIAMI,
WYJĄTKOWYMI WNĘTRZAMI I UNIKALNĄ ARCHITEKTURĄ



Ten czteropiętrowy dom wolnostojący w Altei wyróżnia się nie tylko ze względu na nowoczesny design i wysokiej jakości materiały, ale także zaangażowaniem w zrównoważony rozwój i technologię. To jest prawdziwa oaza luksusu w jednym z najbardziej pożądanых miejsc na Costa Blanca, idealny dla poszukujących najwyższej jakości życia w niezwykłym otoczeniu.





HC019 - GALERIA



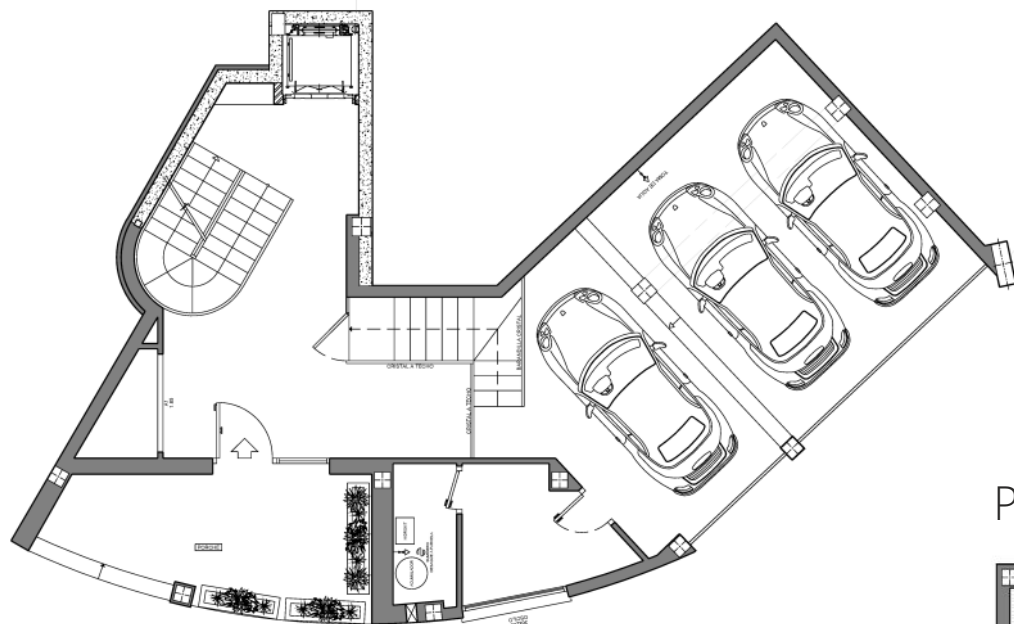








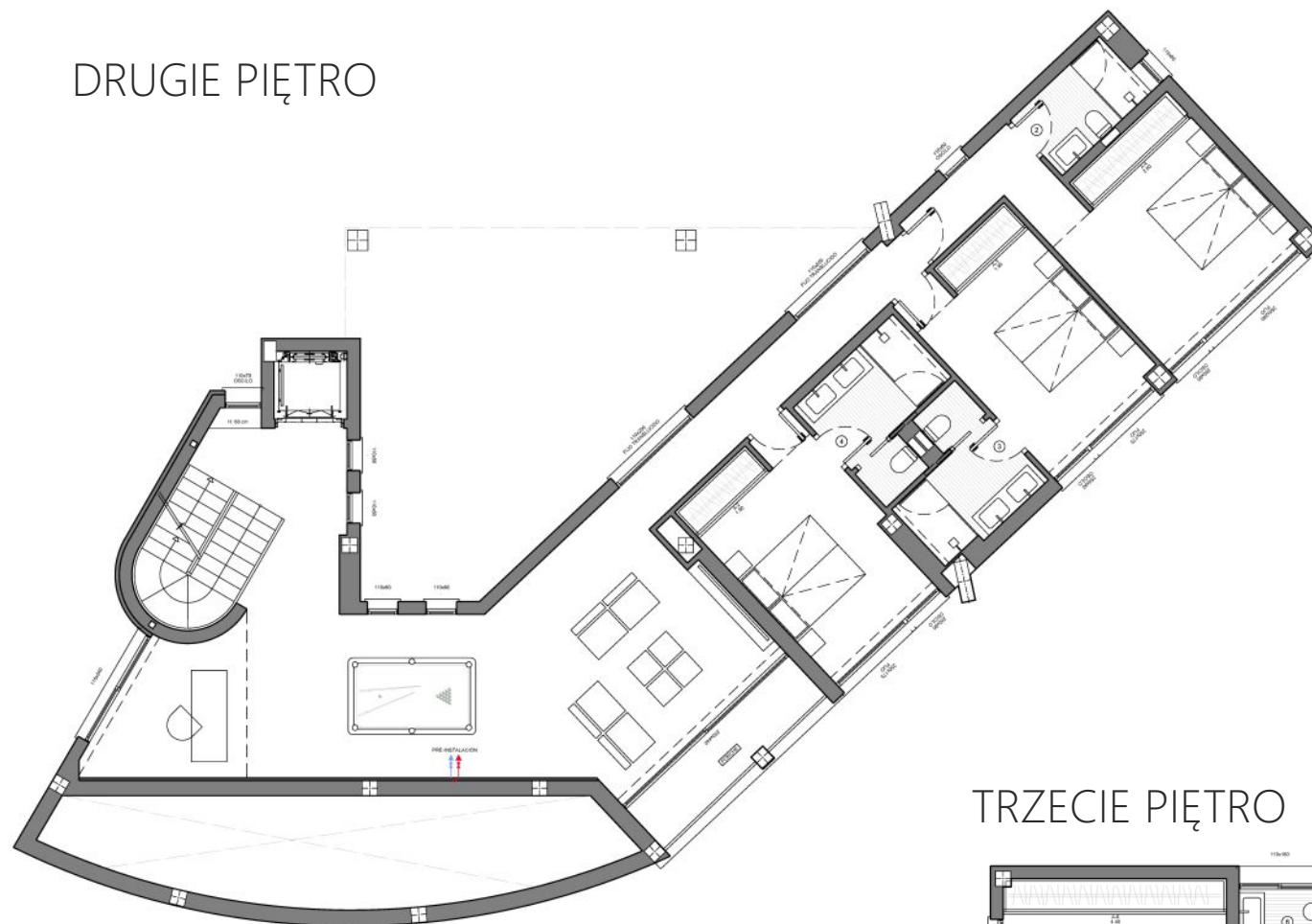
PARTER



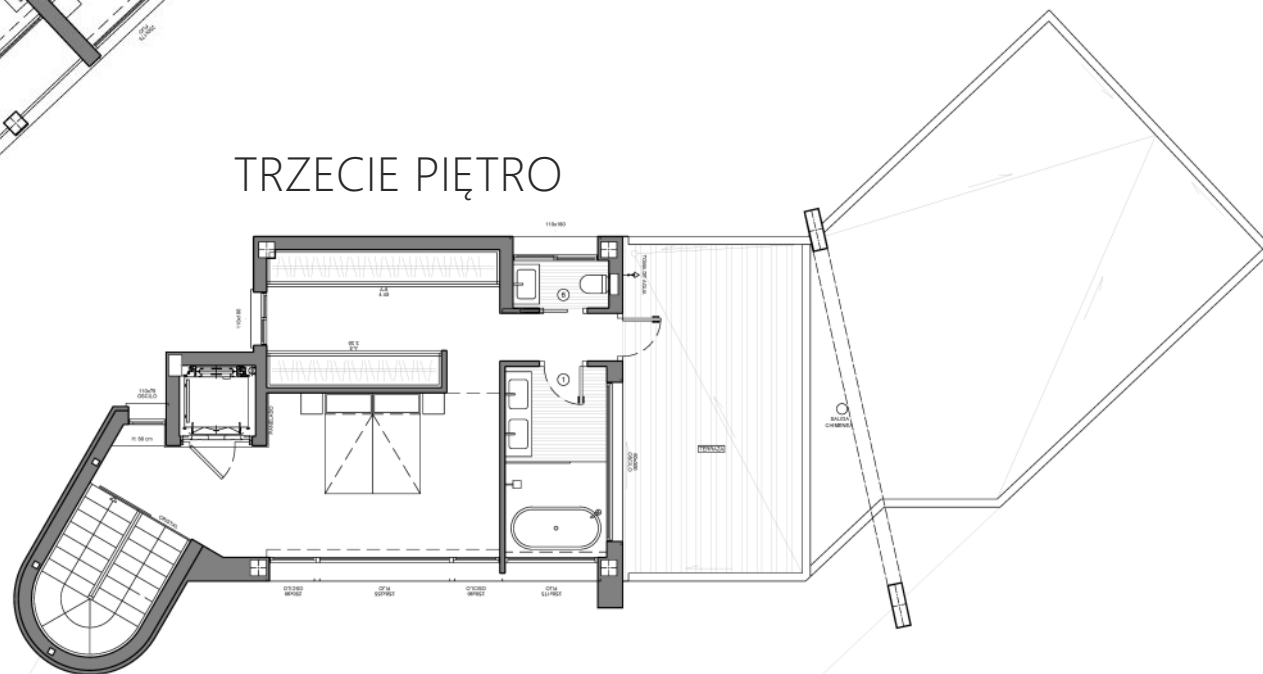
PIERWSZE PIĘTRO



DRUGIE PIĘTRO



TRZECIE PIĘTRO





Powierzchnia mieszkalna: 405,29 m²

Garaż: 66,33 m²

Weranda: 19,45 m²

Tarasy: 125,09 m²

Sypialnie: 4

Łazienki: 5

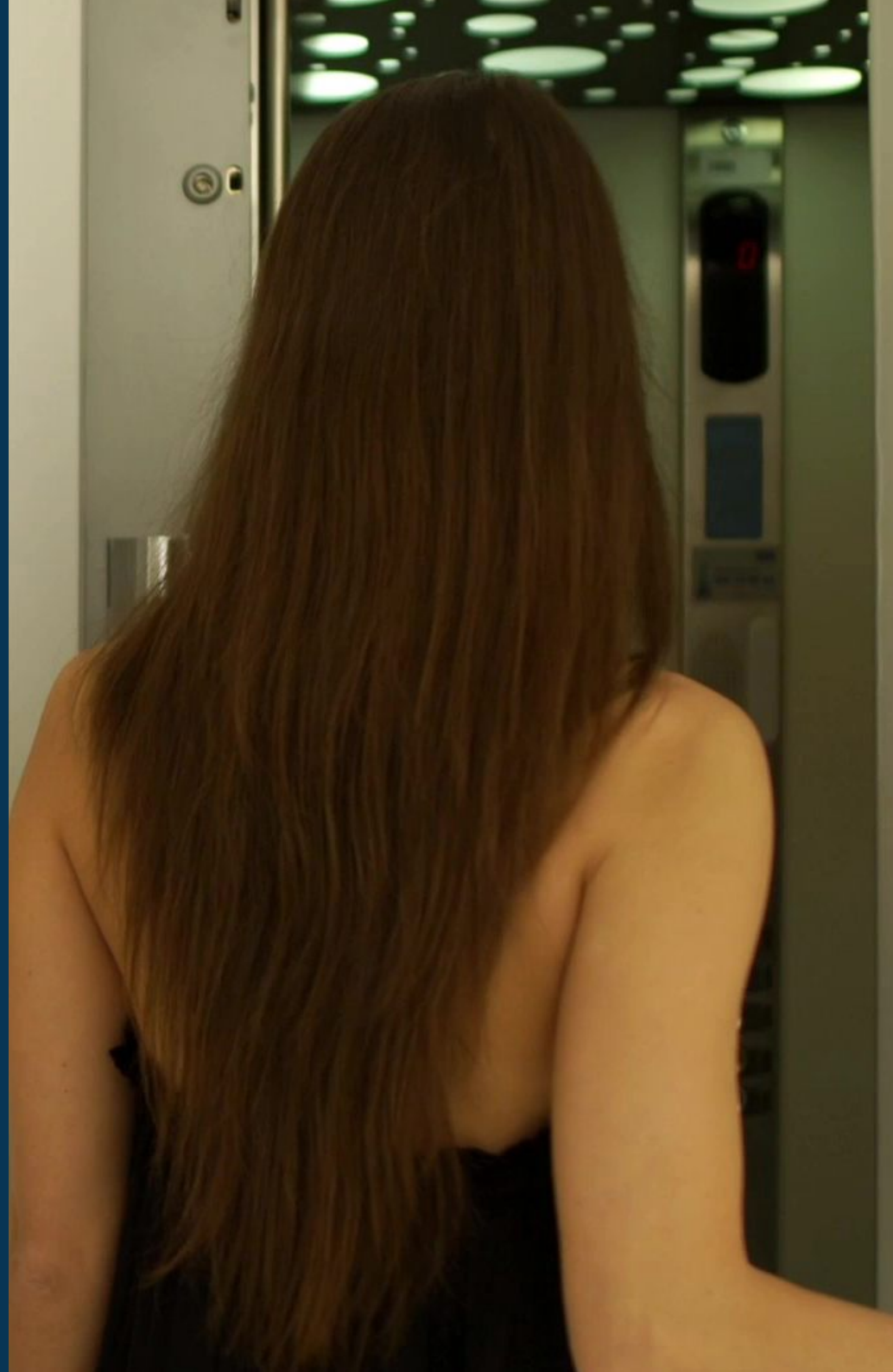
Sala telewizyjna

Pokój bilardowy

Biuro

Kuchnia ze spiżarnią, pralnią, piwniczką na wino

Winda marki SCHINDLER łączy cztery piętra budynku, zapewniając dodatkowy poziom komfortu i fantastycznie współgra z wystrojem. Drzwi i otaczające ściany wyłożone są panelami w kolorze białym, schody z pionowymi kablami napinającymi od podłogi do sufitu.





UNIKALNE DETALE
I WYSOKIEJ JAKOŚCI WYKOŃCZENIA



KUCHNIA

Kuchnia jest wykonana na wymiar. Szafki dolne i kolumny kuchenne z drzwiami wykończone są z TYTANU koloru szarego, fronty szafek ściennych kuchennych w kolorze VICTORIA wykonane z drewna orzechowego. Pod szafkami ściennymi znajdują się listwy LED, aby wieczorami doświetlić przepiękna kuchnię. Pozostałe szafki ISLA z szufladami są w kolorze szarym tyanowym. W kuchni uwzględniono sprzęty marki SIEMENS.



PIWNICZKA DO WINA

Zbudowana na specjalne zamówienie szafka do przechowywania wina wyposażona w chłodzarkę do wina marki Siemens, z ozdobnymi półkami do przechowywania butelek, która utrzymuje wino w odpowiedniej temperaturze. Jest to niepowtarzalny kącik dla entuzjastów wina.



MATERIAŁY W ŁAZIENCIE

Funkcjonalne układy zaprojektowane z myślą o maksymalizacji przestrzeni, uwzględniono wielkoformatowe płytki marki Cifre.



WYKOŃCZENIE ŁAZIENKI

Jakość jest zachowana w każdym szczególe dzięki osprzętowi Duravit, Baterie Hansgrohe, szyby prysznicowe, szafki, podświetlane lustra. Sa to w pełni wykończone łazienki.



PODŁOGA

Podłoga w całym domu to wielkoformatowe płytki porcelanowe 120x120 firmy CIFRE, płytki IVORY MATE rozciągają się na taras aby płynnie połączyć wnętrze i zewnętrzną przestrzeń.



PODŁOGA W GŁÓWNEJ SYPIALNI

Podłoga drewniana lakierowana w kolorze ORZECH z MATEM wymiary desek 1250x135 mm, dodają odrobiny luksusu sypialni głównej.

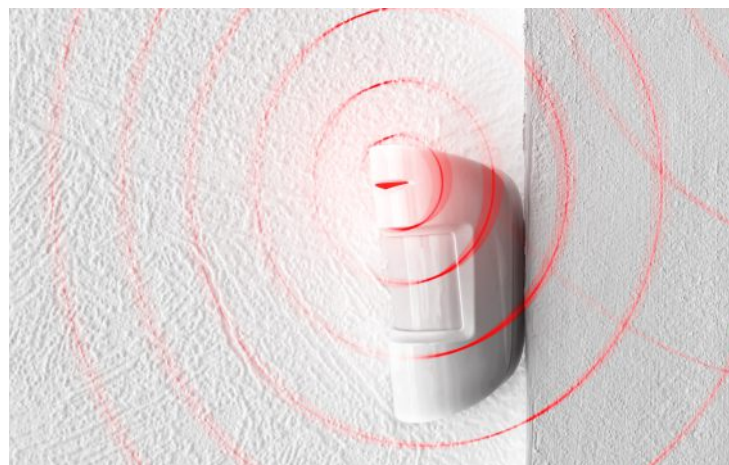
Dbamy o zrównoważony rozwój i komfort, w domu znajduje się system klimatyzacji MITSUBISHI ELECTRIC ECODAN HYBRID, który zapewnia zarówno ogrzewanie podłogowe, jak i klimatyzację.





DŹWIĘK

Dom wyposażony jest w system audio Sonos, system pozwalający na kontrolę odtwarzania działa poprzez głośniki montowane na suficie znajdujące się w jadalni, pokójku gier, tarasie i głównej sypialni. W skład systemu wchodzi 4 SONOS CONNECT: Odtwarzacze strefy AMP, 3 pary BOSE głośniki sufitowe i 1 para głośników zewnętrznych do montażu powierzchniowego, wszystkie podłączone do różnych źródeł dźwięku w sieci.



ALARM

VISONIC PowerMaster lub podobny zestaw, uwzględniający panel alarmowy, klawiaturę sterującą, pilot sterowania, 2 detektory podczerwieni i 1 detektor wyposażony w kamerę. System posiada aplikację do zarządzania alarmem z telefonu komórkowego lub iPada.

Nieruchomość jest wyposażona w inteligentny dom, pozwalający na wygodne i łatwe zarządzanie za pomocą głosu poleceń lub różnych aplikacji mobilnych (iOS lub Android). System ten zapewnia lokalne lub zdalne sterowanie poniższymi elementami instalacji przez internet: Oświetlenie, rolety, zasłony i/lub sterowane silnikiem rolety, sterowanie wszystkimi obwodami oświetlenia zewnętrznego, otwieranie /zamykanie wszystkich żaluzji, zasłon. Z możliwością indywidualnej lub centralnej kontroli klimatyzacji.





PUNKT DO ŁADOWANIA AUT ELEKTRYCZNYCH

Na parkingu lub w garażu przygotowany punkt (do montażu) do ładowania aut elektrycznych (wg. planu). W tym jednofazowy obwód 40A z wyłącznikiem i zabezpieczeniem.

FOTOWOLTAIKA

Instalacja zużycia własnego fotowoltaika dla domu, około 6,6 kW, z falownikiem hybrydowym, który umożliwia zarówno korzystanie z konwencjonalnej sieci elektrycznej i systemu fotowoltaicznego.



BLANC ALTEA HOMES

Inwestycja pełna światła, z przestronnymi wnętrzami, niepowtarzalną architekturą i naturalnym otoczeniem, panoramiczne widoki na Morze Śródziemne i Panoramę Benidormu.

Zamknięta dzielnica mieszkaniowa, z domami jednorodzinnymi zaprojektowanymi w awangardowy sposób architektura, gdzie każda nieruchomość ma swój własny, ekskluzywny projekt, co czyni ją wyjątkowa.



ZAMKNIĘTE OSIEDLE MIESZKANIOWE



KAMERY BEZPIECZEŃSTWA

SKRZYNKI POCZTOWE





WSPÓLNE POWIERZCHNIE
ZIELENI Z SZEROKA
I OŚWIETLONĄ DROGĄ DOJAZDOWĄ

PRYWATNA OKOLICA MIESZKALNA





Mieszkanie w Altea to oddychanie morzem i górami. To miasto w prowincji Alicante zachowuje śródziemnomorski charakter odzwierciedlony w żwirowych plażach i uliczkach starego miasta. Miasto ma otwarty i gościnny charakter, a mieszkańcy sprawiają, że poczujesz się jak w domu.

Altea to schronienie, w którym można żyć, cieszyć się morzem, przyrodą, gastronomią i kulturą. Jego krajobraz wyznaczają białe domy i niebieska kopuła. Kościół o międzynarodowej sławie. Zanurz się na ulicach i daj się oczarować temu wyjątkowemu miastu.

4-PIĘTROWY DOM WOLNOSTOJĄCY HC019



✉ Avda. País Valencià, 22
03720 Benissa (Alicante) - Spain

☎ 0034 900 123 323

@ vapf@vapf.com

🌐 www.vapf.com

📘 VAPFGroup

📷 vapf_group

▶ VAPFGroup



BLANC ALTEA HOMES

2024- The company reserves the right to modify , without previous warning the information contained in this catalogue. The pictures of this catalogue are only for guidance and have no contractual value for the company. The final plans and finishing details of each property will be subject to the clauses contained in the corresponding contract. In addition, these images correspond to specific projects, so that a change of location to other plots will implicate modifications. The Spanish version prevails. The information contained in this catalogue is valid on the date of issue.