

MAISON
UNIFAMILIALE
DE 4 ÉTAGES
HC019

BLANC
ALTEA HOMES





HC019 - GALERIE

RÉSIDENCE PLEINE DE LUMIÈRE AVEC
DE GRANDS ESPACES INTÉRIEURS ET UNE ARCHITECTURE UNIQUE



Cette maison unifamiliale de quatre étages à Altea se distingue non seulement par son design contemporain et ses matériaux de haute qualité, mais aussi par son engagement en faveur de la durabilité et de la technologie. C'est un véritable oasis de luxe et de confort dans l'un des endroits les plus prisés de la Costa Blanca, parfaite pour ceux qui recherchent une qualité de vie supérieure dans un cadre incomparable.





HC019 - GALERIE



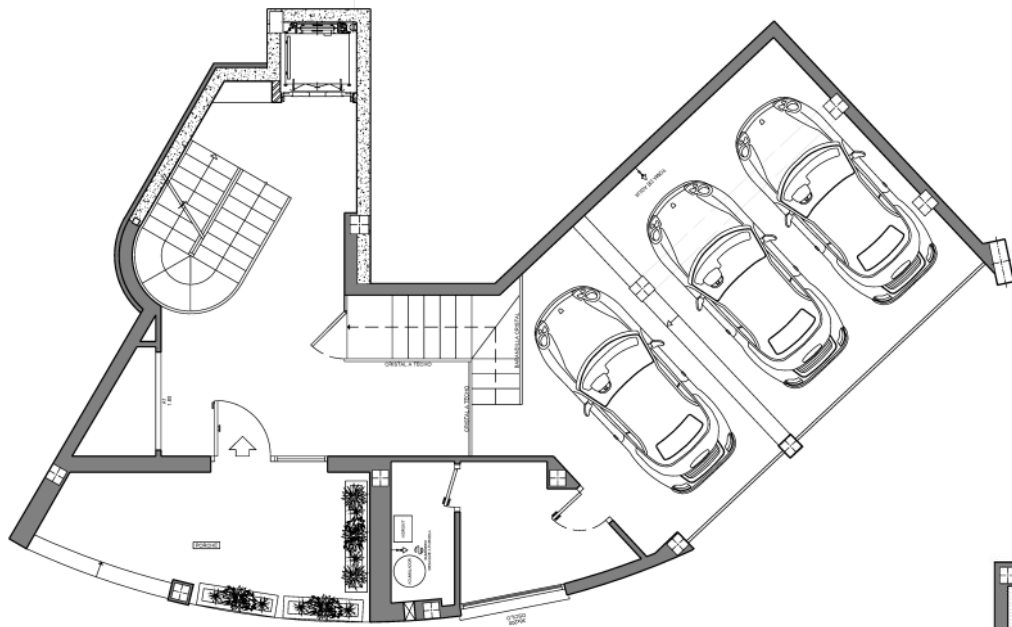




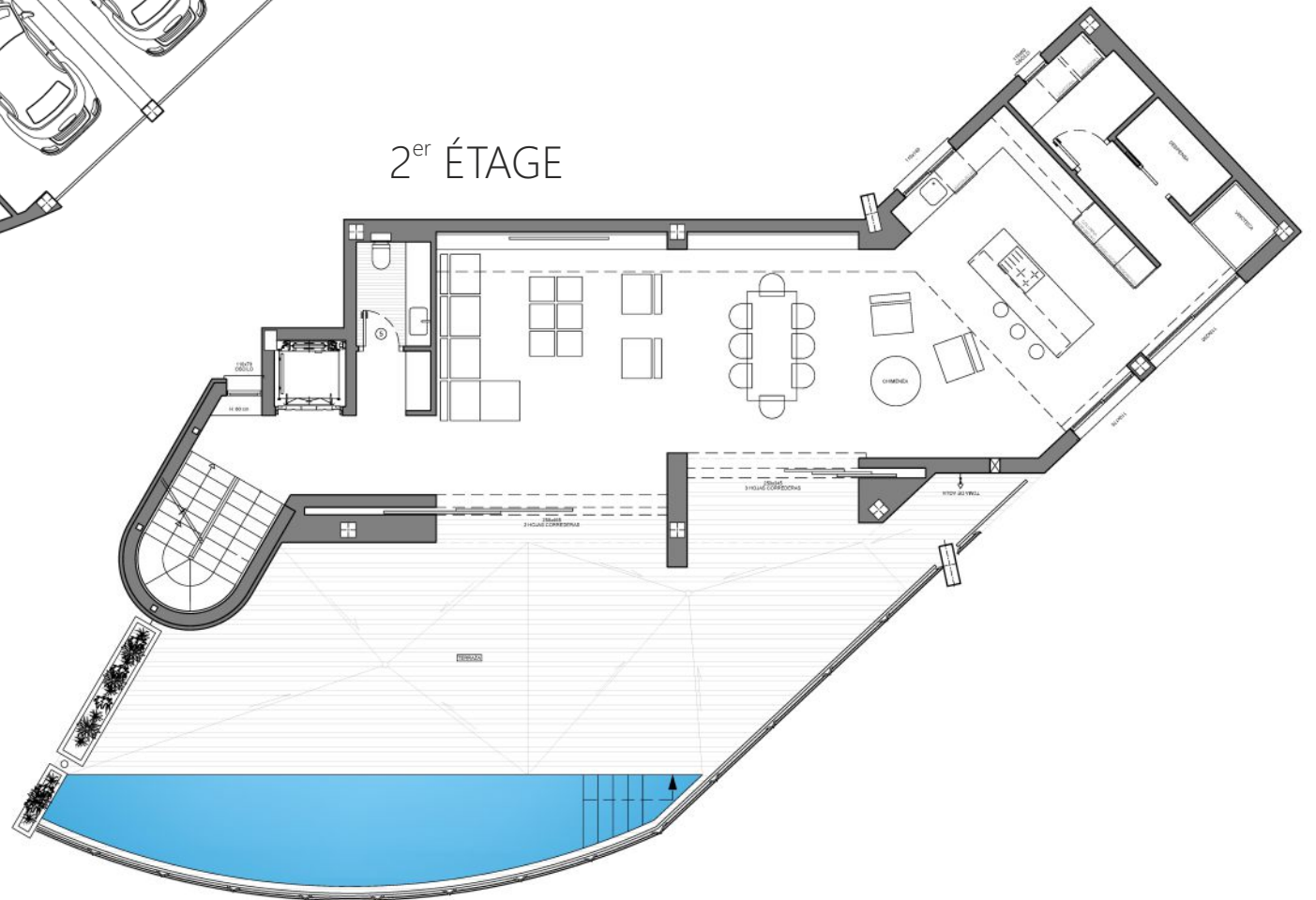




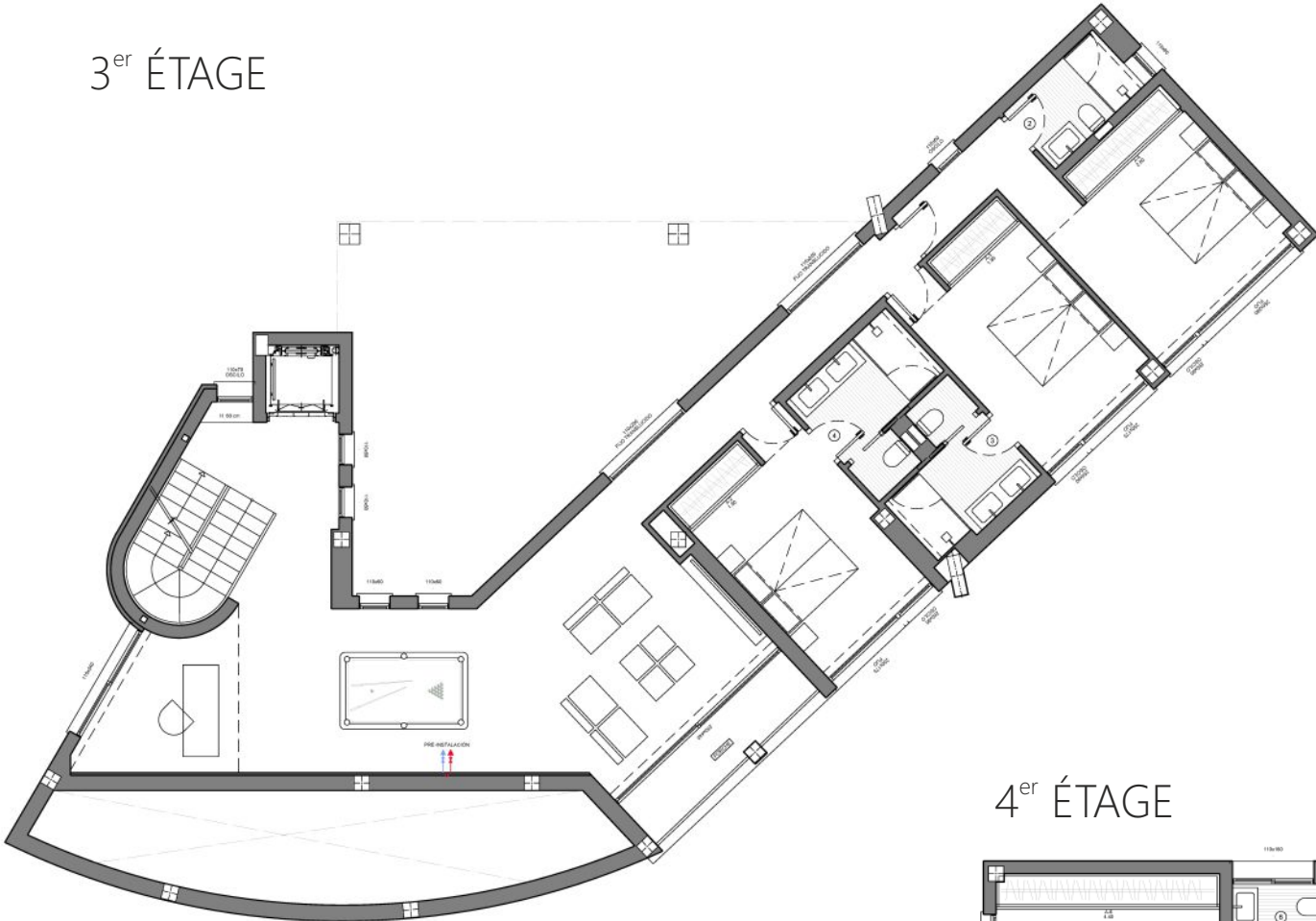
1^{er} ÉTAGE



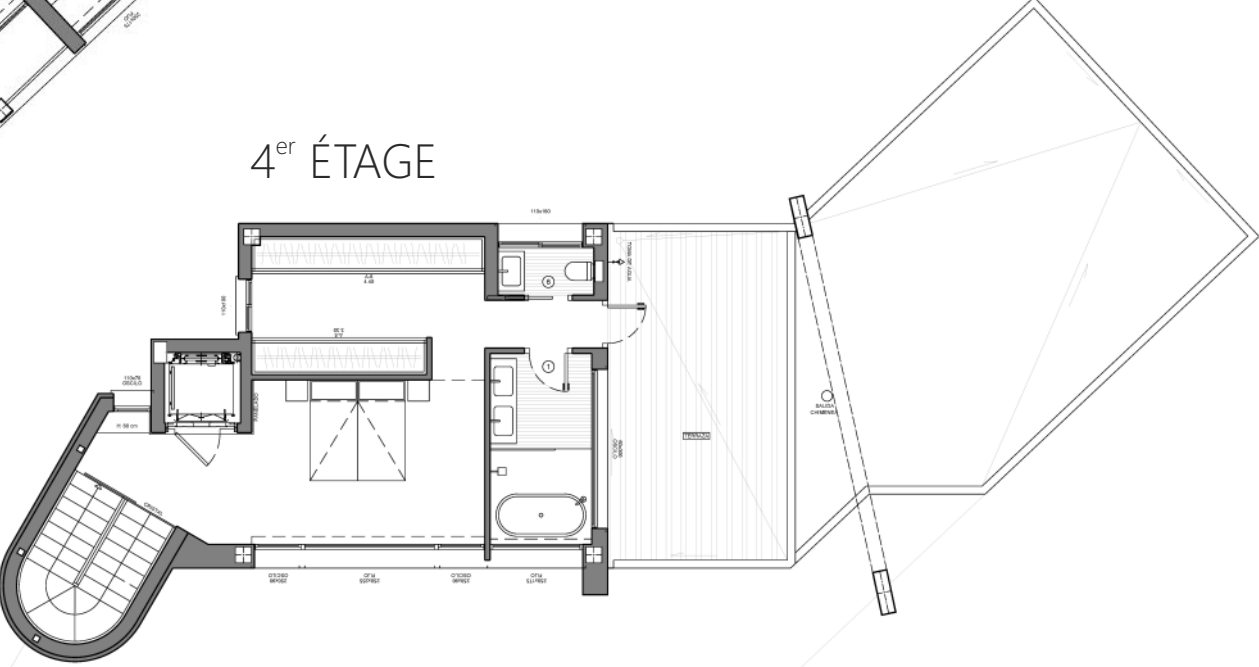
2^{er} ÉTAGE



3^{er} ÉTAGE



4^{er} ÉTAGE





Superficie de la maison : 405,29 m²

Garage : 66,33 m²

Porche : 19,45 m²

Terrasses : 125,09 m²

Chambres : 4

Salles de bain : 5

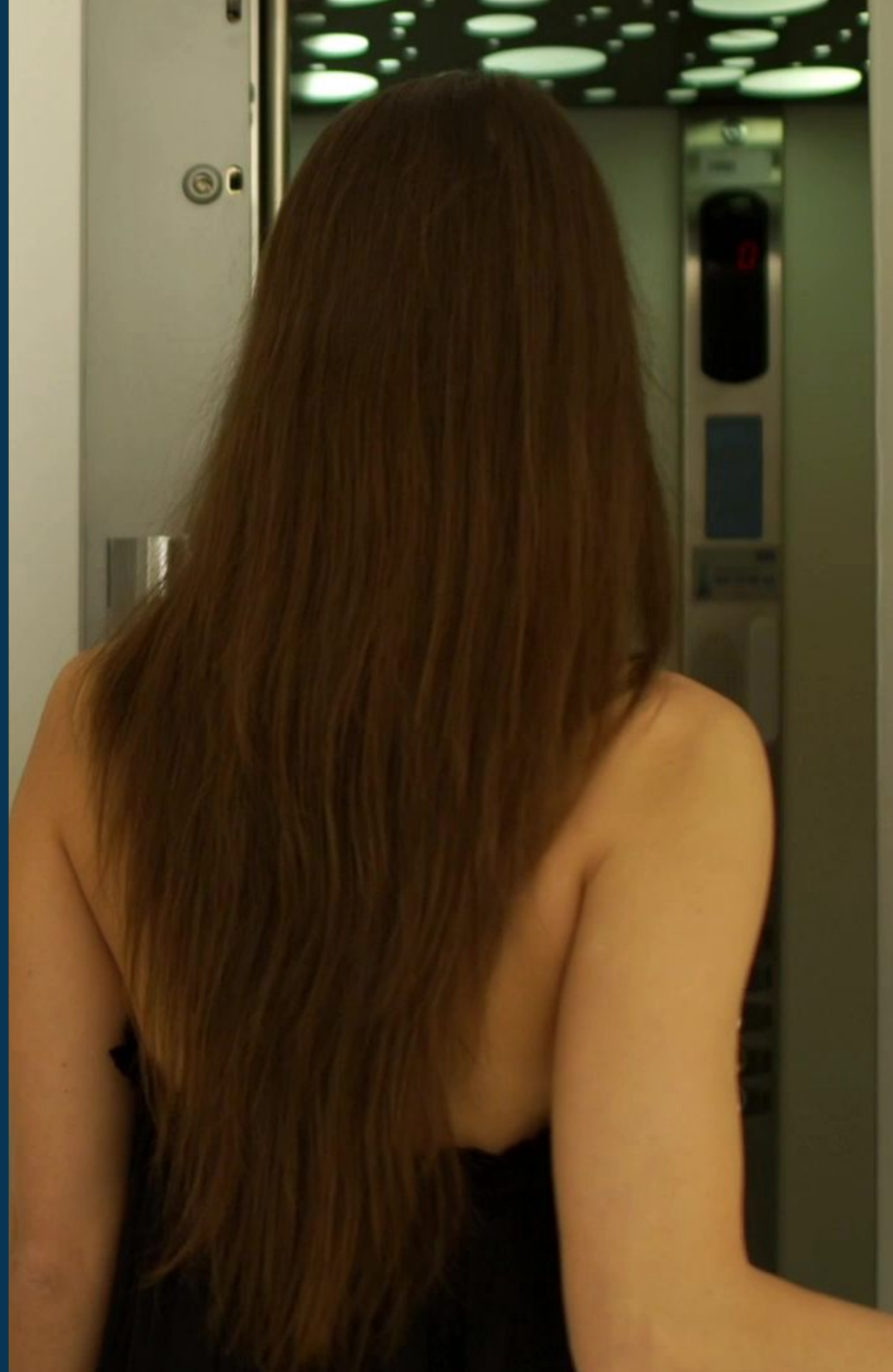
Salle de télévision

Salle de billard

Bureau

Cuisine avec cellier, buanderie, cave à vin

Ascenseur reliant les quatre étages de cette maison, offrant un confort supplémentaire de la marque SCHINDLER, entièrement intégré dans la décoration de la maison, avec la porte et les murs environnants habillés en blanc, s'intégrant parfaitement à l'intérieur et laissant le protagonisme à l'escalier de design avec des câbles tendeurs verticaux allant du sol au plafond.





DÉTAILS UNIQUES
ET FINITIONS DE HAUTE QUALITÉ



CUISINE

Cuisine sur mesure avec meubles BAS et COLONNES avec des portes finition couleur GRIS TITANE, meubles HAUTS finition bois NOYER VICTORIA avec bande LED sous les meubles hauts et meubles avec tiroir dans l'ÎLOT finition couleur GRIS TITANE. Électroménagers de la marque SIEMENS.



CAVE À VIN

Meuble cave sur mesure, avec cave à vin de la marque Siemens pour maintenir les vins à leur température optimale, avec des étagères décoratives pour stocker les bouteilles ainsi que plusieurs armoires et étagères afin de créer un espace unique pour les amateurs de vin.



SALLES DE BAIN – MATÉRIAUX

Des distributions fonctionnelles pour tirer le meilleur parti des espaces, avec une combinaison de revêtements grand format de la marque Cifre.



SALLES DE BAIN - DÉTAILS FINIS

Qualité dans chaque détail, sanitaires Duravit, robinetterie Hansgrohe, parois de douche, meubles, miroir rétroéclairé, salles de bains 100% terminées.



REVÊTEMENT

Le revêtement de sol de la maison est en grès cérame grand format 120x120 de la marque CIFRE, finition IVORY MAT, qui se prolonge sur la terrasse, renforçant ainsi l'union entre l'intérieur et l'extérieur.



REVÊTEMENT CHAMBRE PRINCIPALE

Parquet en bois de NOYER finition VERNIS MAT, dimensions des lames environ 1250x135mm, un luxe pour la grande suite principale.

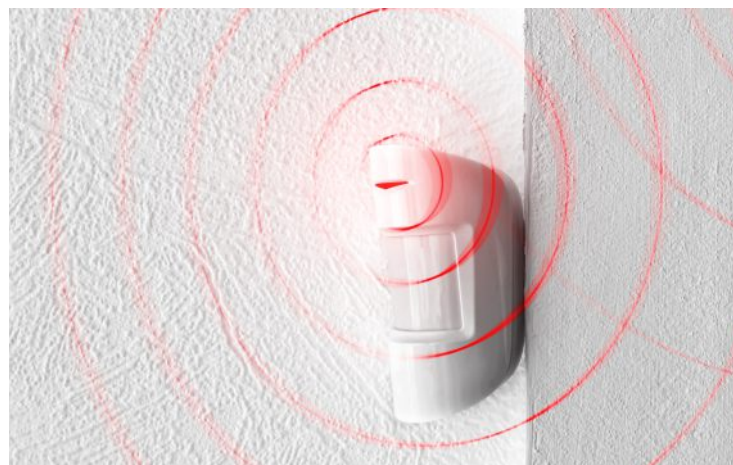
Engagée en faveur de la durabilité et du confort, la maison intègre un système de climatisation ECODAN HYBRID de MITSUBISHI ELECTRIC, qui fournit un chauffage par le sol ainsi que la climatisation.





AUDIO

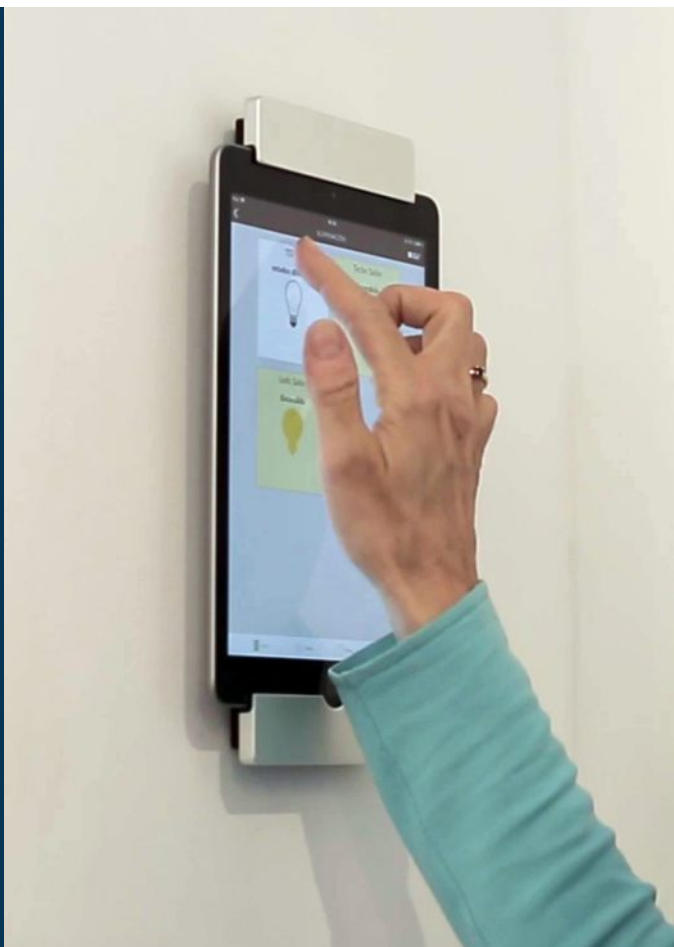
Système audio de la marque Sonos, qui permet de contrôler les fonctions de lecture, avec des enceintes encastrées au plafond dans la salle à manger, la salle de jeux, la terrasse et la chambre principale, à partir de différentes sources audio connectées au réseau. Il est composé de 4 lecteurs de zone SONOS CONNECT,; AMP et avec 3 paires d'enceintes encastrables au plafond modèle BOSE et d'une paire d'enceintes de surface pour l'extérieur.



ALARME

Kit VISONIC PowerMaster ou similaire composé d'une centrale d'alarme, d'un clavier de contrôle, d'une télécommande, de 2 détecteurs infrarouges et d'un détecteur avec caméra. Avec une application pour gérer depuis le téléphone mobile et l'iPad de la maison.

Système intelligent avec domotique dans la maison permettant, de manière simple et pratique, grâce à des commandes vocales ou via différentes applications mobiles (iOS ou Android), de gérer localement ou à distance via internet les installations suivantes : éclairage, volets roulants, rideaux et/ou stores motorisés, contrôle de tous les circuits d'éclairage extérieur de la maison, ouverture/fermeture de tous les volets, rideaux, stores... de la maison, de manière individuelle ou centralisée, ainsi que la climatisation.





POINT DE RECHARGE POUR VOITURE ÉLECTRIQUE

Pré-installation pour un point de recharge électrique pour véhicule dans le parking ou garage (selon le plan), incluant l'installation d'un circuit monophasé 40A avec disjoncteur et différentiel.

PHOTOVOLTAÏQUE

Installation d'un système photovoltaïque en autoconsommation pour une maison d'environ 6,6 kW avec un onduleur hybride qui permet l'utilisation du réseau électrique conventionnel ainsi que celle de l'installation photovoltaïque.



BLANC ALTEA HOMES

Résidence pleine de lumière avec de grands espaces intérieurs, une architecture unique et un environnement naturel offrant une vue panoramique sur la mer Méditerranée et la skyline de Benidorm.

Un complexe résidentiel fermé, avec des maisons d'architecture avant-gardiste, indépendantes les unes des autres, où chacune a un design exclusif qui en fait une pièce unique.



COMPLEXE RÉSIDENTIEL FERMÉ



CAMÉRAS DE SÉCURITÉ

ZONE DE BOÎTES AUX LETTRES





ESPACES COMMUNS AVEC JARDINS

CHEMIN D'ACCÈS
SPACIEUX ET ÉCLAIRÉ

ZONE RÉSIDENTIELLE PRIVÉE





Vivre à Altea, c'est respirer la mer et la montagne. Cette localité d'Alicante conserve le caractère méditerranéen qui se reflète dans ses plages de galets et ses rues pavées du centre historique. Le caractère ouvert et hospitalier de ses habitants vous fera vous sentir comme chez vous.

Altea est un refuge pour vivre, ressentir et profiter de la mer, de la nature, de la gastronomie et de la culture. Son paysage est marqué par ses maisons blanches et le bleu du dôme de son église, connue internationalement.

Découvrez ses rues et laissez-vous envouter par cette ville si particulière !

MAISON
UNIFAMILIALE
DE 4 ÉTAGES
HC019



✉ Avda. País Valencià, 22
03720 Benissa (Alicante) - Espagne

☎ 0034 900 123 323

@ vapf@vapf.com

🌐 www.vapf.com

📘 VAPFGroup

📷 vapf_group

▶ VAPFGroup



BLANC
ALTEA HOMES

2024- The company reserves the right to modify , without previous warning the information contained in this catalogue. The pictures of this catalogue are only for guidance and have no contractual value for the company. The final plans and finishing details of each property will be subject to the clauses contained in the corresponding contract. In addition, these images correspond to specific projects, so that a change of location to other plots will implicate modifications. The Spanish version prevails. The information contained in this catalogue is valid on the date of issue.