

VILLA
HC010



BLANC
ALTEA HOMES

 **VAPF**
DESDE 1963 CREANDO HOGARES



HC010 - GALERÍA

LOCALIZACIÓN EXCELENTE EN ALTEA

ESPECTACULARES VISTAS AL MAR

Ubicada en Blanc Altea Homes, un residencial cerrado que destaca por estar situado en un entorno natural que ofrece privacidad y exclusividad, además de vistas panorámicas al mar, a la bahía de Altea y al skyline de Benidorm.

El residencial ya está terminado al 99%, sólo queda una propiedad en construcción que estará terminada a mediados de 2025, por lo que desde ese momento no tendrá ninguna obra alrededor.



COMPLEJO RESIDENCIAL CERRADO



CÁMARAS DE SEGURIDAD

ZONA DE BUZONES DE CORREO





ZONAS COMUNES CON JARDINES

CAMINO DE ACCESO
AMPLIO E ILUMINADO

ZONA RESIDENCIAL PRIVADA

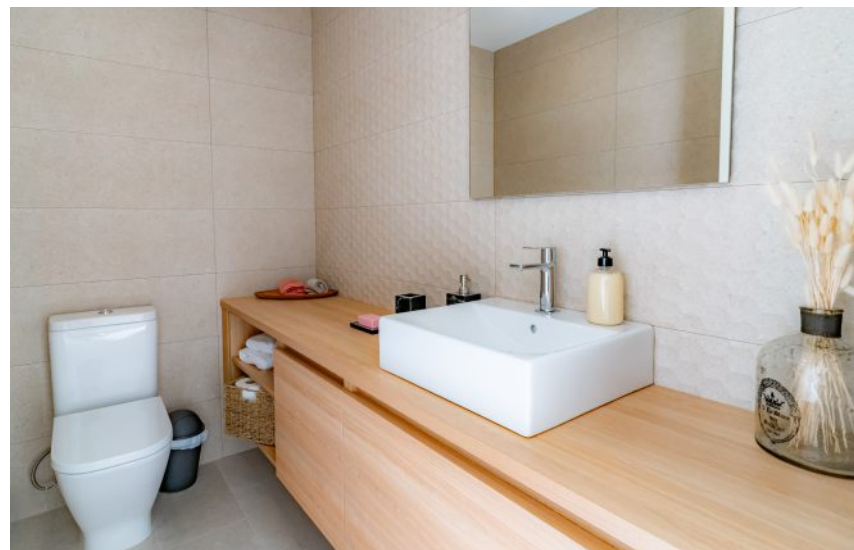






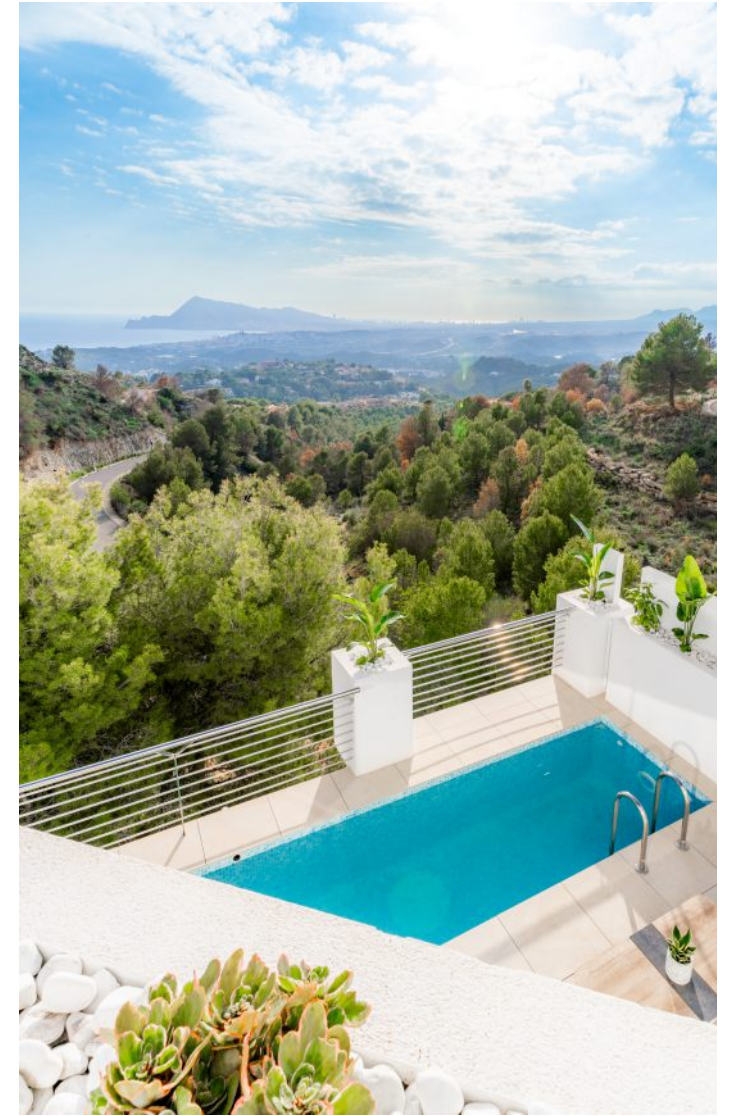
Blanc Altea Homes -10, un trípex con 4 dormitorios, todos con baño en suite y armarios vestidos, baño de cortesía, garaje, amplio salón comedor, cocina totalmente equipada con isla abierta al comedor, terraza con piscina, comedor de verano y barbacoa.

Una propiedad con mucha luz, vistas al mar y una decoración muy acogedora.





ÚLTIMA VIVIENDA A LA VENTA. LLAVE EN MANO





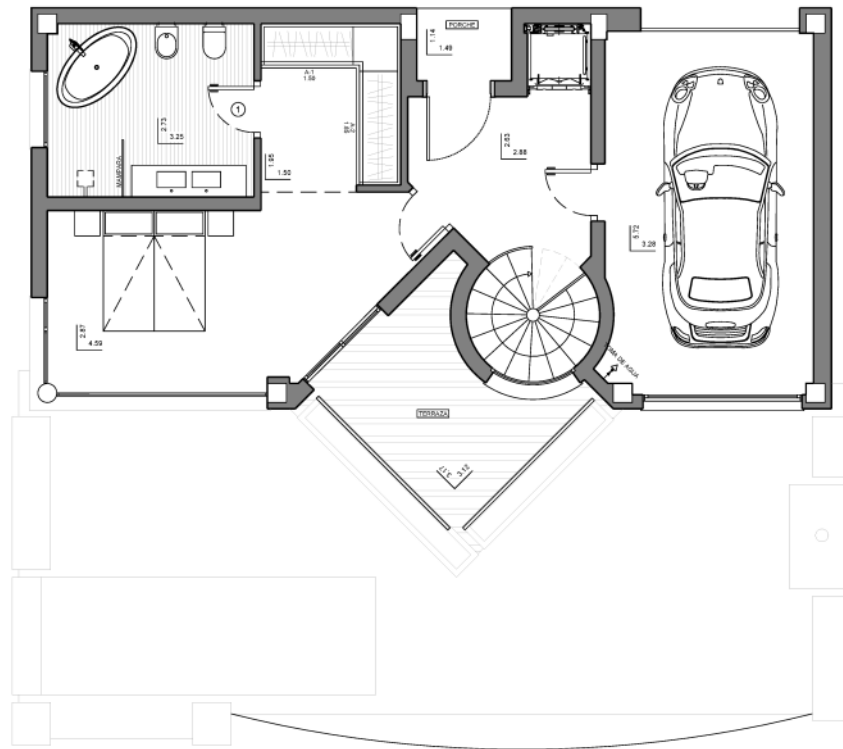






HC010 - PLANOS

PLANTA 0



Esta vivienda cuenta con ascensor de la firma SCHINDLER que simplificará su vida diaria.





TERRAZA

Con piscina privada, barbacoa y zona de sombra dónde se ubica el comedor exterior.



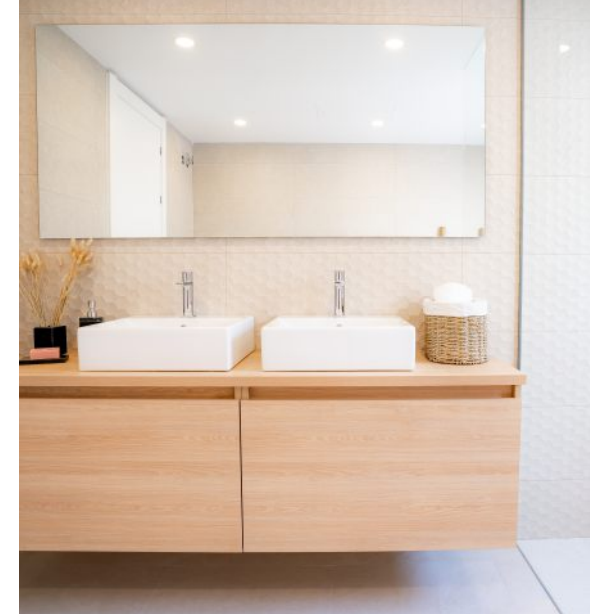
ARMARIOS EMPOTRADOS

Módulos interiores de Armario Ropero equipados con cajoneras, baldas divisorias y barra de colgar, acabado material plastificado tipo Lino Cancun.



PAVIMENTO

Gres porcelánico en el interior de la vivienda y mismo modelo en el exterior de la vivienda colocado sobre plots.



BAÑOS

Los 4 baños y el aseo de cortesía de Blanc-10 están totalmente equipados, con sanitarios, encimera, grifería, espejos y mamparas en duchas.



COCINA

Cocina abierta al salón con isla central con zona de fuegos y de desayuno, totalmente equipada, incluidos los electrodomésticos de la firma Bosch (frigorífico, placa de inducción, horno, microondas, extractor, lavaplatos y lavadora).



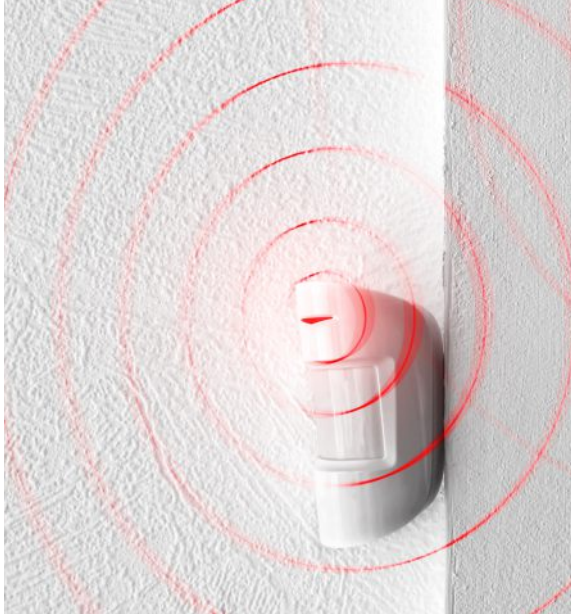
SISTEMA DE AEROTERMIA

Sistema simultaneo de Climatización y Producción de ACS marca ECODAM HIBRIDO de MITSUBISCHI ELECTRIC® basado en una bomba de calor exterior con una alta eficiencia energética, que nos va a suministrar las necesidades de calefacción en invierno, Aire Acondicionado en verano e invierno, y de agua caliente sanitaria durante todo el año.



CALEFACCIÓN

Preinstalación en todas las estancias de calefacción por radiadores conectado al sistema ECODAM HIBRIDO de MITSUBISCHI ELECTRIC®.



ALARMA

Inalámbrica con video verificación, Kit VISONIC PowerMaster o similar formado por central de alarma, teclado control, mando distancia, 2 detector infrarrojos, 1 detector con cámara.



ILUMINACIÓN

Incluidas las luminarias de la vivienda, incluidas en el porche y la terraza.



ESTORES

Estores motorizados en toda la vivienda.





Vivir en Altea significa respirar mar y montaña. Este municipio de Alicante conserva el carácter mediterráneo que se refleja en sus playas de piedras y sus calles empedradas del casco antiguo. El carácter abierto y hospitalario de sus vecinos te hará sentir como en tu propia casa.

Altea es un refugio para vivir, sentir y disfrutar del mar, la naturaleza, la gastronomía y la cultura. Su paisaje está marcado por sus casas blancas y el azul de la cúpula de su iglesia conocida internacionalmente. ¡Sumérgete en calles y déjate conquistar por esta población tan especial!

VILLA HC010



✉ Avda. País Valencià, 22
03720 Benissa (Alicante) - Spain

☎ **0034 900 123 323**

@ vapf@vapf.com

🌐 www.vapf.com

📘 VAPFGroup

📷 vapf_group

📺 VAPFGroup



**BLANC
ALTEA HOMES**

2024- The company reserves the right to modify , without previous warning the information contained in this catalogue. The pictures of this catalogue are only for guidance and have no contractual value for the company. The final plans and finishing details of each property will be subject to the clauses contained in the corresponding contract. In addition, these images correspond to specific projects, so that a change of location to other plots will implicate modifications. The Spanish version prevails. The information contained in this catalogue is valid on the date of issue.