

MONTECALA
GARDENS

CUMBRE DEL SOL





RESIDENTIAL RESORT CUMBRE DEL SOL

Выбрать комплекс Montecala Gardens означает выбрать благополучие, природу, море, свежий воздух, красивые закаты и пробуждения под звук поющих птиц. Это идеальное место как для проживания круглый год, так и для проведения отпуска. Здесь постоянное население круглый год, без чрезмерного количества туристов летом.


Это уникальное место в жилом комплексе Cumbre del Sol, в городе Poble Nou de Benitatxell, между муниципалитетами Теулада-Морайра и Хавеа, расположенное с очень хорошими коммуникациями, так как оно практически равноудалено от аэропортов Валенсии и Аликанте, что удваивает количество доступных национальных и международных рейсов.

Cumbre del Sol — это место, где можно наслаждаться каждым днём года: райские бухты и пляжи, рестораны, аптека, медицинский центр, супермаркет, салон красоты, конный спорт, теннис и паддл-теннис, а также рядом с Международной школой Леди Элизабет.







Пляжи и бухты



Рестораны



Аптека

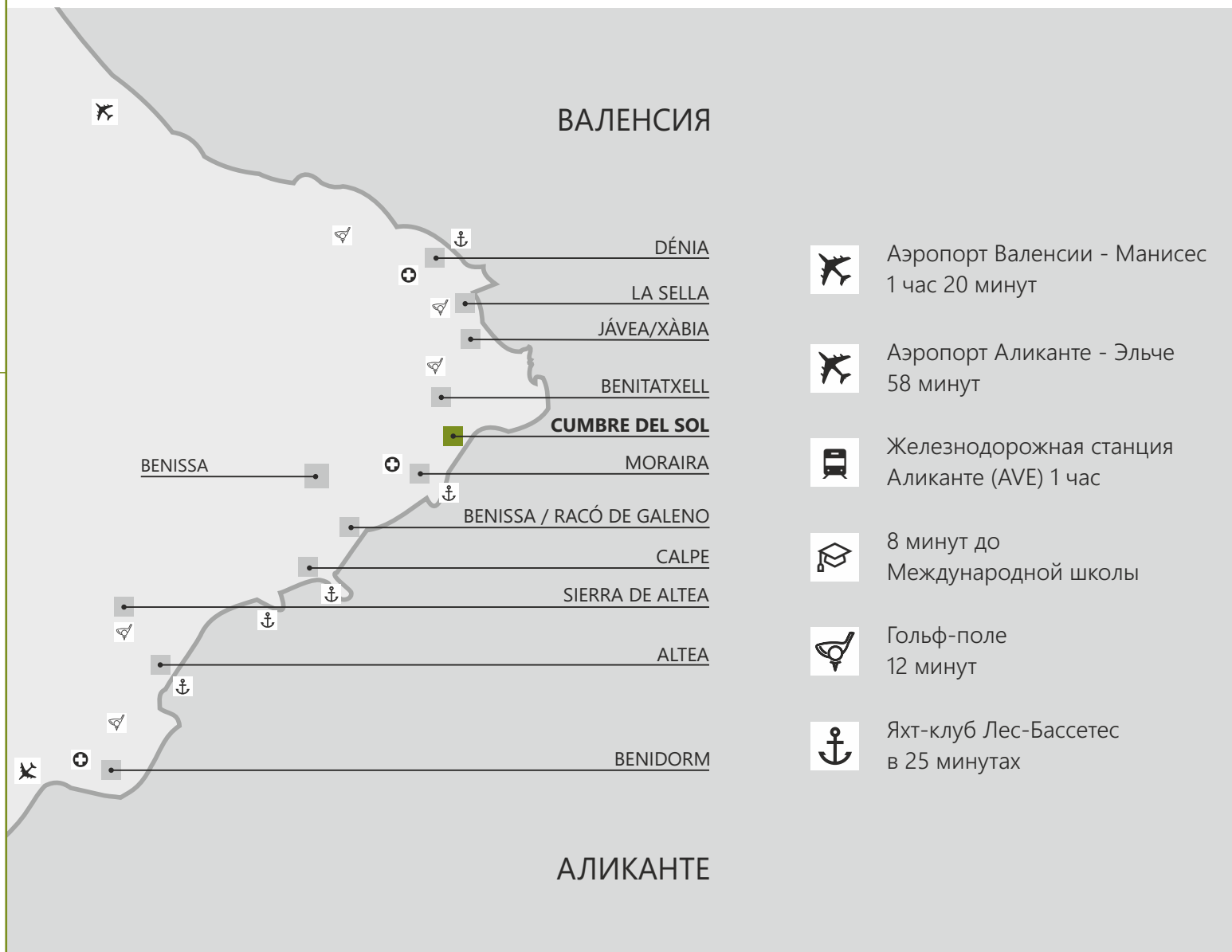

Международная
школа



Супермаркеты



Центр конного
спорта



Маршруты
для походов



Теннис и
паддл-теннис





 Аэропорт Валенсии - Манисес
1 час 20 минут

 Аэропорт Аликанте - Эльче
58 минут

 Железнодорожная станция
Аликанте (AVE) 1 час

 8 минут до
Международной школы

 Гольф-поле
12 минут

 Яхт-клуб Лес-Бассетес
в 25 минутах

ВАЛЕНСИЯ:	120km
DENIA:	24km
JÁVEA/XÀBIA:	13km
MORAIRA :	8km
CALPE:	15km
ALTEA:	24km
BENISSA:	14km
PLAYA FUSTERA: (BENISSA)	15km
BENIDORM:	43km
АЛИКАНТЕ:	83km



MONTECALA GARDENS

Проживание в Montecala Gardens позволяет вам наслаждаться всеми услугами Pueblo Montecala, обжитого жилого комплекса с полноценными зонами общего пользования, готовыми для использования с первого дня. В распоряжении жителей несколько общих бассейнов, социальный клуб, детская игровая площадка, а также общие парковочные места.

Кроме того, к этим услугам и набору досуга добавляются услуги Residencial Cumbre del Sol, а также инфраструктура муниципалитета Бенитачель, Хавети и Морайры. Все это, в пределах 10 км, предоставляет развлечения, спорт и культуру 365 дней в году.






Несколько
общественных
бассейнов


Детская
игровая зона


Социальный
клуб


Крытая общая
парковка


Прилегающая
территория


Пеший доступ к пляжу
Кала Льебейг





Энергетический сертификат А

Полностью оборудованная кухня	Полные ваннные комнаты
Освещение по всему дому	Покрытие размером 26x160 см
Два варианта отделки на выбор	Гибридная система отопления и кондиционирования воздуха Ecodan
Кондиционирование воздуха	Отопление системой «теплый пол»
Система вентиляции для постоянного обновления воздуха	Сигнализация
Окна бренда Technal	Входная дверь с предохранительным замком











5 апартаментов
в каждом блоке

Лифт

Кладовая

Солнечные панели
для общих зон
и распределение избытка
энергии между апартаментами

Общий пункт
зарядки электромобилей

Пентхаус



102 m²



51 m²



46 m²



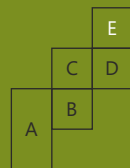
18 m²



3



2



Апартаменты с террасой



100 m²



11 m²



29 m²



41 m²



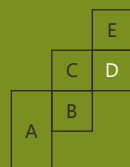
21 m²



3



2



Площадь открытых площадок может варьироваться в зависимости от планировки и расположения квартиры.

Пентхаус



89 m²



41 m²



42 m²



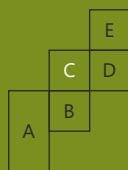
29 m²



2



2



Апартаменты с террасой



89 m²



38 m²



35 m²



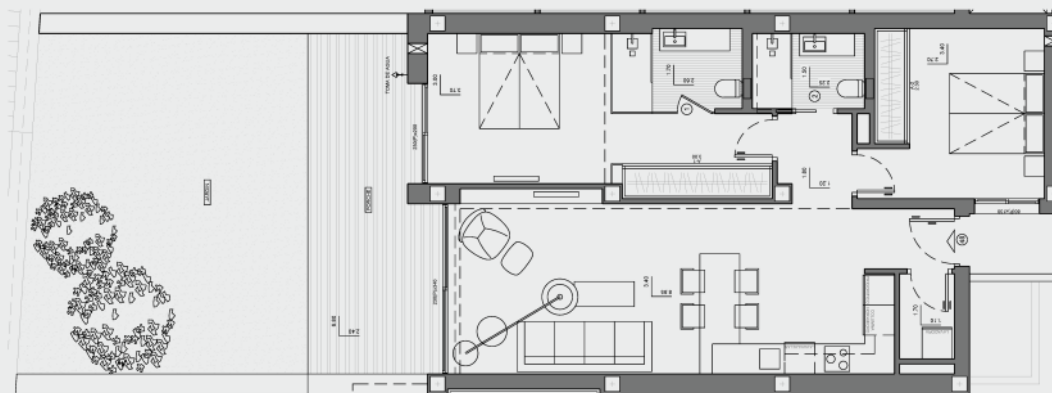
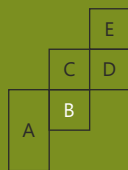
16 m²



2



2



Площадь открытых площадок может варьироваться в зависимости от планировки и расположения квартиры.

Дуплекс



109 m²



18 m²



151 m²



46 m²



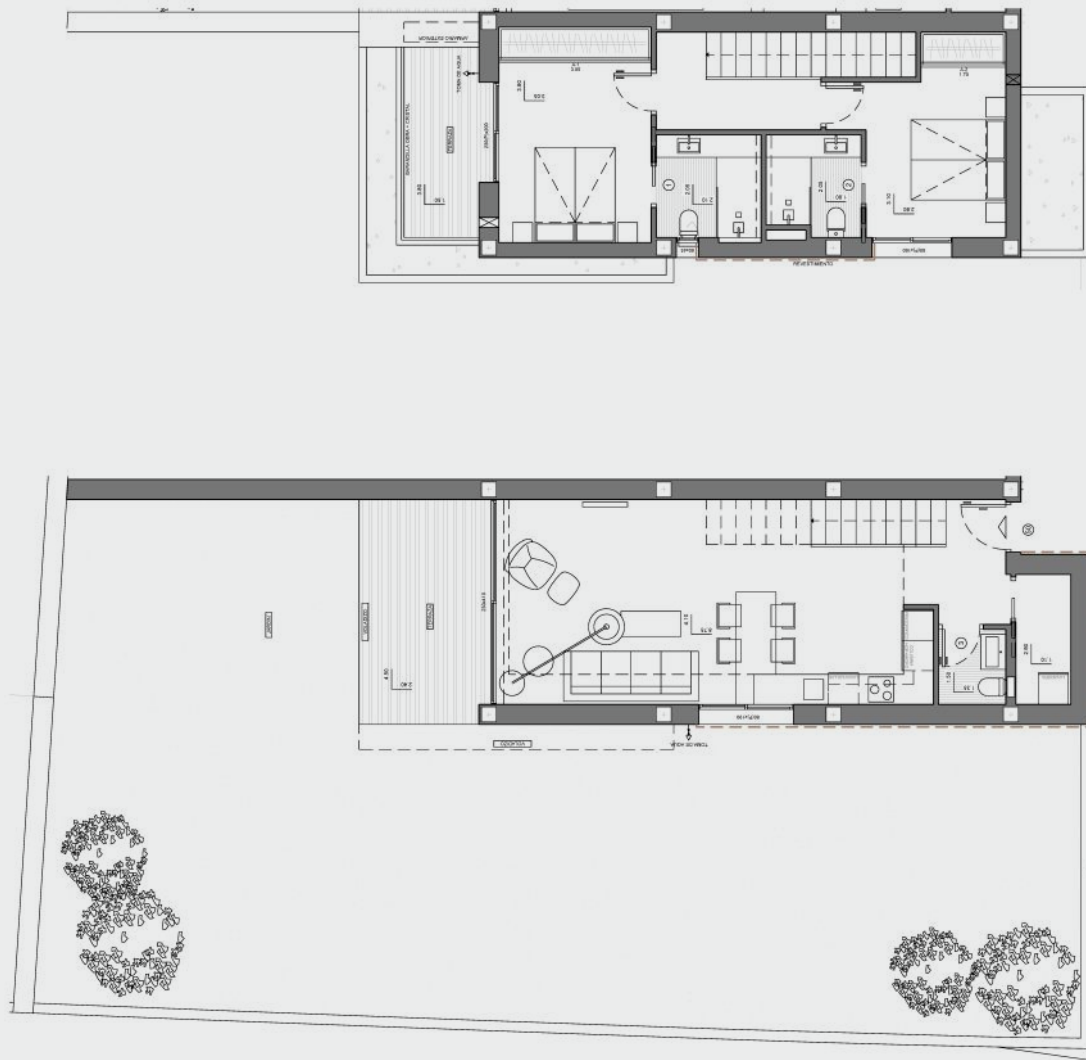
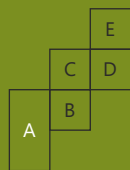
28 m²



2



3





СДЕЛАТЬ ХОРОШУЮ ИНВЕСТИЦИЮ

Новая возможность инвестировать в Cumbre del Sol с доходностью от 3% и гибким планом использования для наслаждения райским уголком.

Скромное предложение гостиниц в этом районе

Консолидированный жилой комплекс, популярный среди туристов

Услуги, адаптированные для рынка туристического жилья

Рядом с многочисленными и известными бухтами и пляжами

Различные рестораны с мишленовскими звездами поблизости

Высококачественное строительство для рынка премиум класса

Разнообразные зоны для отдыха, такие как теннис, падел-теннис, конный спорт, туристические маршруты, каякинг и бассейны.





VAPF

строим дома с 1963 года

VAPF — семейная компания с полностью испанским капиталом, со штаб-квартирой с самого начала в муниципалитете Бенисса, Аликанте. Компания является лидером в сфере девелопмента и строительства на севере Коста-Бланки, основываясь на твердом обязательстве работать каждый день, чтобы удовлетворять потребности своих клиентов, придерживаясь высоких стандартов дизайна и качества строительства. Предлагая комплексное обслуживание, VAPF делает покупку дома хорошим вложением и приятным опытом.

Эти принципы позволили VAPF развить более 14 урбанизаций и построить 8 500 домов.

VAPF продолжает расширять свой ассортимент объектов и местоположений, чтобы помочь нашим клиентам найти свой дом. Откройте для себя наши дома в Residential Resort Cumbre del Sol (Benitatxell), в La Sierra de Altea, Racó de Galeno (Benissa), в La Sella (Dénia) и Llíber.

Наслаждайтесь доверием к покупке с VAPF.

НАШИ КЛИЕНТЫ ДЛЯ НАС ВСЕГДА НА ПЕРВОМ МЕСТЕ

Экстранет для клиентов

Многоязычный сервис

Постпродажное обслуживание

Бесплатный отель

Индивидуальная передача ключей

Управление снабжающими сетями

Управление арендой

Хранение ключей

Бесплатная страховка





V01/2024

La empresa se reserva el derecho de modificar sin previo aviso, la información contenida en este catálogo. Las imágenes del presente catálogo son meramente orientativas y no ostentan carácter contractual para la empresa. Tanto los planos definitivos, como los detalles de cada vivienda estarán sujetos al clausulado del correspondiente contrato. Además estas imágenes corresponden a proyectos concretos, de forma que un cambio de ubicación a otras parcelas implicará modificaciones en las mismas. Prevalecerá la versión en castellano. La información contenida en este catálogo es válida a la fecha de impresión. The company reserves the right to modify, without previous warning the information contained in this catalogue. The pictures of this catalogue are only for guidance and have no contractual value for the company. The final plans and finishing details of each property will be subject to the clauses contained in the corresponding contract. In addition, these images correspond to specific projects, so that a change of location to other plots will implicate modifications. The Spanish version prevails. The information contained in this catalogue is valid on the date of issue.



 YouTube



 facebook



 Instagram



 LinkedIn



Avda. País Valencià, 22
03720 Benissa (Alicante) - Spain

0034 900 123 323

vapf@vapf.com

www.vapf.com