

MONTECALA
GARDENS

CUMBRE DEL SOL





OSIEDLE MIESZKANIOWE CUMBRE DEL SOL

Wybierając Montecala Gardens wybierasz dobrobyt, naturę, morze, świeże powietrze, piękne zachody słońca, poranki z kubkiem kawy przy śpiewie ptaków. Jest to idealne miejsce do życia przez cały rok jak również spędzania czasu podczas wakacji. Miejscowość przez cały rok, ma stabilną populację, a w czasie wakacji miejsce nie jest przepełnione turystami. Osiedle jest położone w otulinie parku naturalnego El Portet w tle z przepięknymi niebieskimi widokami na morze. Jest to wyjątkowa lokalizacja w Cumbre del Sol w Poble Nou, Benitaxell, pomiędzy miastami Teluada-Moraira oraz Javea. Lokalizacja położona w jednakowej odległości od lotnisk w Alicante oraz Walencji.

Cumbre del Sol to lokalizacja, którą można się cieszyć przez cały rok, przepiękne plaże, restauracje, apteki, kliniki medyczne, supermarkety, salony kosmetyczne, możliwość jazdy konnej, korty do tenisa oraz padła w sąsiedztwie międzynarodowej szkoły Lady Elizabeth School.





Plaże



Restauracje



Apteki



Szkoła
Międzynarodowa



Supermarkety



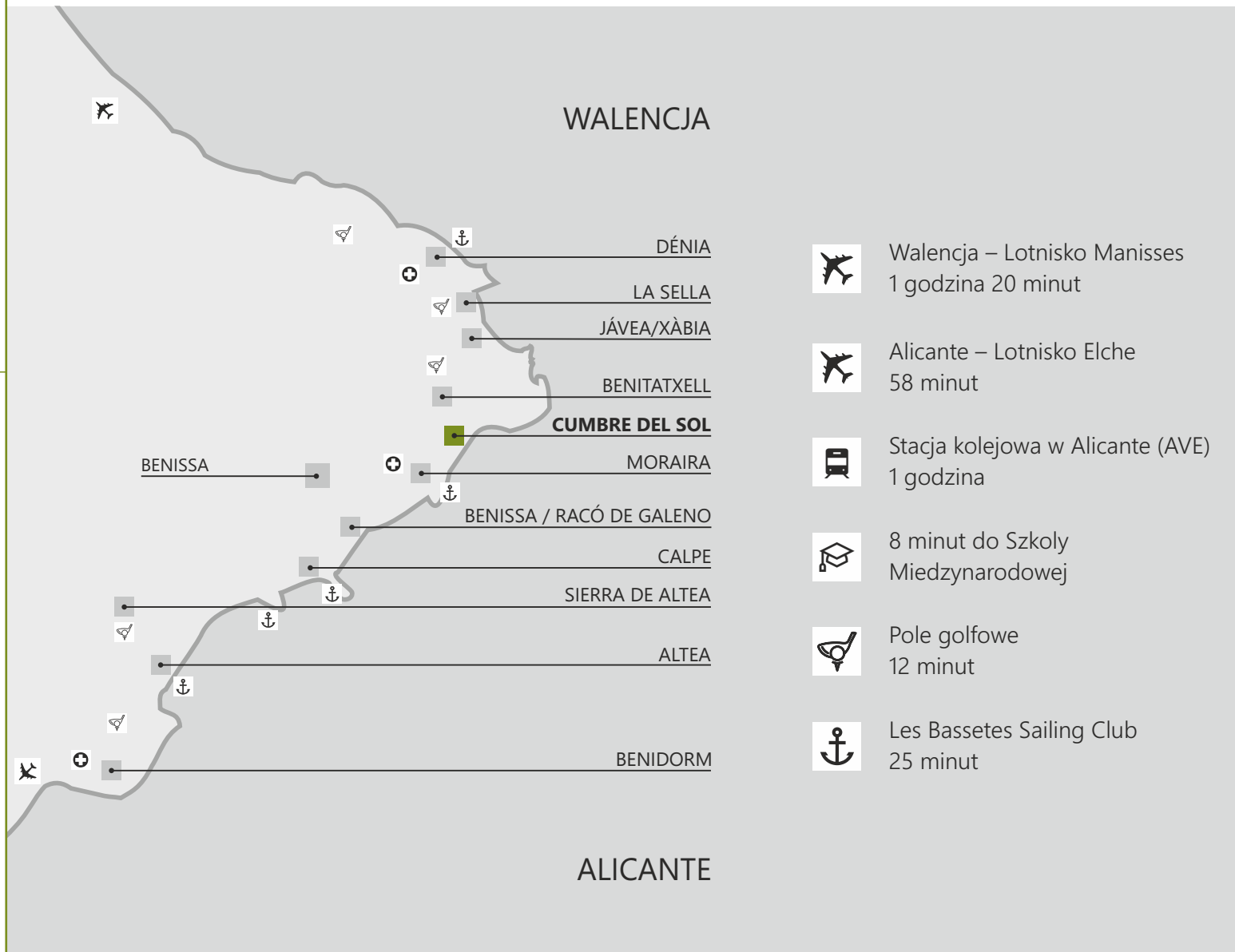
Jeździectwo
konne









Turystyka piesza



Korty do tenisa
oraz padla



-  Walencja – Lotnisko Manisses
1 godzina 20 minut
-  Alicante – Lotnisko Elche
58 minut
-  Stacja kolejowa w Alicante (AVE)
1 godzina
-  8 minut do Szkoły
Miedzynarodowej
-  Pole golfowe
12 minut
-  Les Bassetes Sailing Club
25 minut

WALENCJA:	120km
DENIA:	24km
JÁVEA/XÀBIA:	13km
MORAIRA :	8km
CALPE:	15km
ALTEA:	24km
BENISSA:	14km
PLAYA FUSTERA: (BENISSA)	15km
BENIDORM:	43km
ALICANTE:	83km



MONTECALA GARDENS

Mieszkając w Montecala Gardens możesz korzystać ze wszystkich usług w Pueblo Montecala, zjednoczony kompleks ze strefami wspólnymi jest gotowy aby cieszyć się nim od pierwszego dnia. Kilka wspólnych basenów, social klub, plac zabaw dla dzieci oraz wspólne miejsca parkingowe.

W najbliższej okolicy znajdują się również ośrodki sportowe, inne rodzaje wypoczynku i wydarzenia kulturowe, które są położone nie dalej niż 10 km od kompleksu - w Cumbre del Sol, Javea, Moraira.






Kilka
wspólnych
basenów


Plac zabaw
dla dzieci


Social Klub


Bliska
odległość do
Cala de Llebeig


Wspólny
zadaszony
parking


Strefy
zieleni





Klasa energetyczna A

W pełni wyposażona kuchnia	Wyposażona łazienka
Oprawy oświetleniowe w całym domu	Płyty podłogowe o wielkości 26x120 cm
Dwie możliwości wykończenia wnętrza	Ecotan Hybrid ogrzewanie podłogowe oraz bardzo wydajna klimatyzacja
Klimatyzacja kanałowa	Ogrzewanie podłogowe
System wentylacji ze stałym odnowieniem powietrza	Alarm
Stolarka techniczna	Brama wjazdowa z bezpiecznym zamkiem











Tylko 5 apartamentów
w jednym budynku

Winda

Komórka lokatorska

Instalacje
fotowoltaiczne
dla wspólnych
części kompleksu

Wspólny punkt do
ładowania elektrycznych
samochodów

APARTAMENT PENTHOUSE



102 m²



51 m²



46 m²



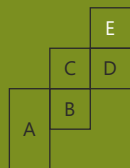
18 m²



3



2



APARTAMENT Z TARASEM



100 m²



11 m²



29 m²



41 m²



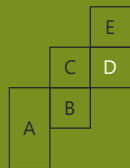
21 m²



3



2



Metraż powierzchni zewnętrznej może się różnić w zależności od układu piętra oraz położenia mieszkania.

APARTAMENT PENTHOUSE



89 m²



41 m²



42 m²



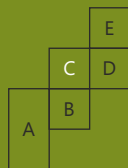
29 m²



2



2



APARTAMENT Z TARASEM



89 m²



38 m²



35 m²



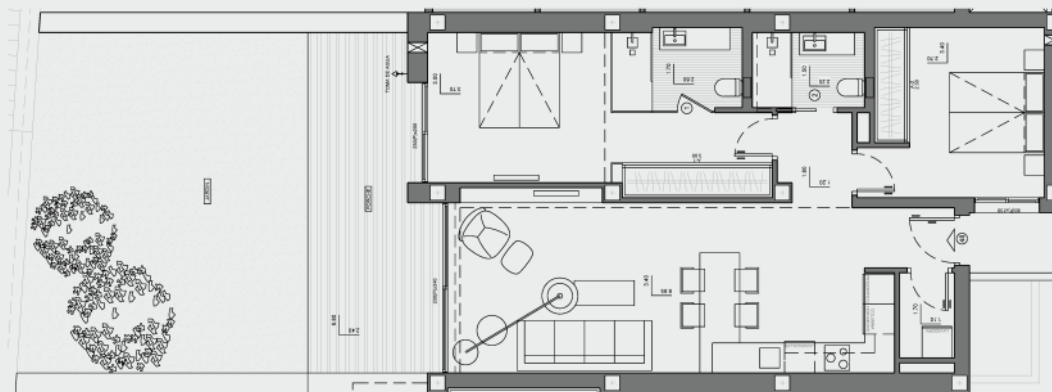
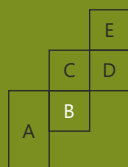
16 m²



2



2



APARTAMENT DUPLEX



109 m²



18 m²



151 m²



46 m²



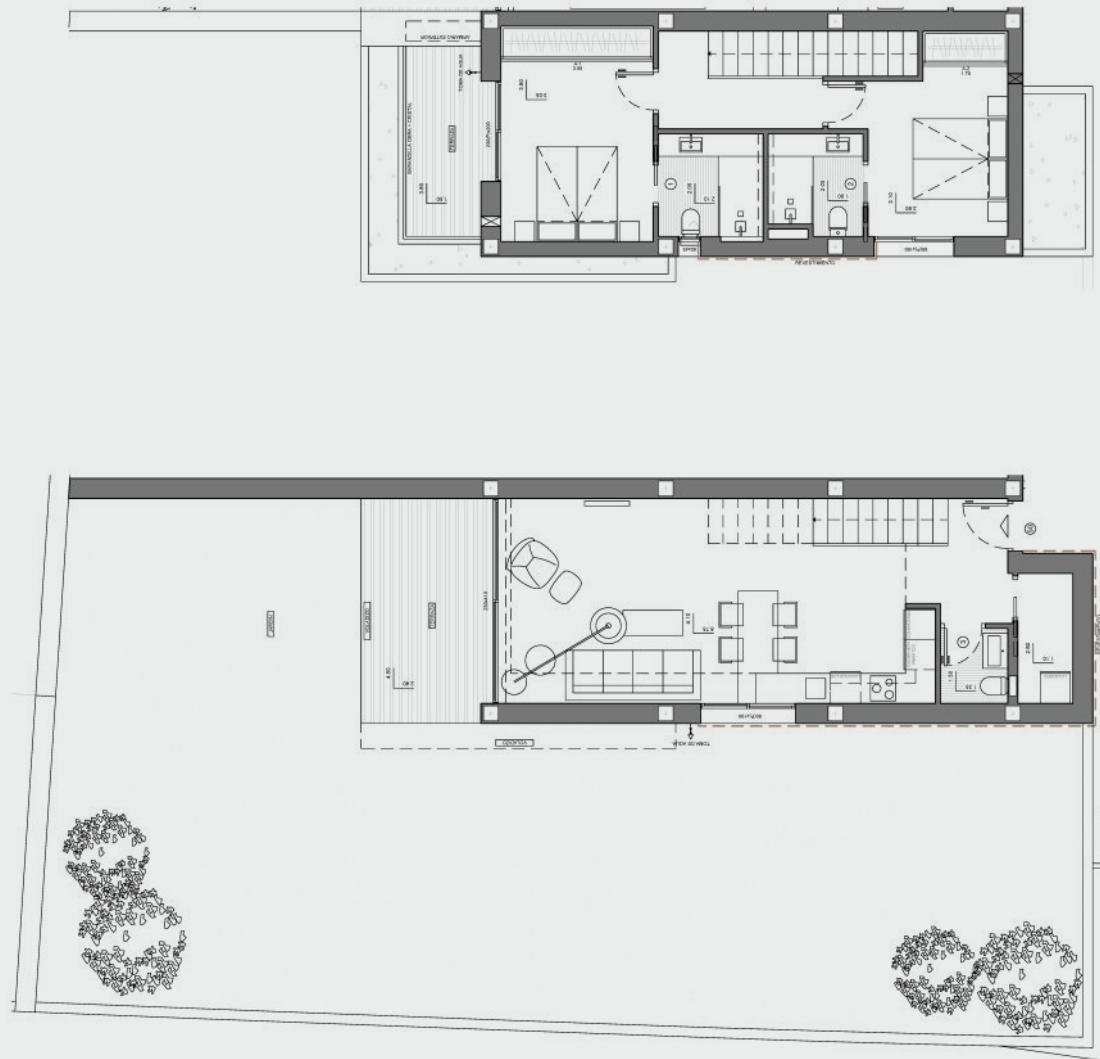
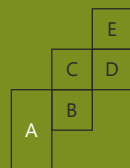
28 m²



2



3





ZRÓB DOBRĄ INWESTYCJĘ

Nowa szansa na zainwestowanie w Cumbre del Sol ze zwrotem od 3% i elastycznym planem użytkowania, aby cieszyć się rajem.

INWESTYCJA

Limitowana ilość hoteli w tej okolicy

Bliska odległość do dobrze znanych miejsc plażowych

Urbanizacja dobrze znana turystom

Usługi dostosowane do rezydentów

W najbliższej okolicy dostępność do restauracji z gwiazdką Michelin

Jakość budowy dla rynku luksusowego

Wiele miejsc wypoczynkowych takich jak tenis, padel, jazda konna, wycieczki piesze, pływanie na kajakach oraz baseny.





VAPF OD 1963 ROKU BUDUJEMY DOMY

VAPF to rodzinna firma z kapitałem hiszpańskim położona od samego początku w mieście Benissa w prowincji Alicante.

Jesteśmy wiodącą firmą w branży dewelopersko-budowlanej położonej na północ Costa Blanca. Każdego dnia pokazujemy nasze zaangażowanie, aby móc zaspokoić potrzeby naszych klientów, zachowując przy tym wysokie standardy projektowania i jakości konstrukcji. Oferujemy pełną obsługę naszych klientów dzięki czemu zakup nieruchomości jest dobrą inwestycją oraz wspianą doświadczeniem.

Dzięki zasadom, którymi się kierujemy, firma VAPF wybudowała 14 osiedli oraz 8400 domów. W VAPF stale zwiększamy naszą gamę produktów oraz lokalizacji aby pomóc naszym klientom znaleźć ich wymarzony dom.

Odkryj nasze nieruchomości na osiedlu w Cumbre del Sol (Benitaxell), w Sierra de Altea, Racó de Galleno (Benissa), w La Sella (Dénia) i Lliber.

Ciesz się z pewnego zakupu z VAPF

NASI KLIENCI SĄ NA PIERWSZYM MIEJSCU

Klienci z Extranet

Wielojęzyczne usługi

Darmowe ubezpieczenie

Darmowy hotel

Zarządzanie dostawą

Usługi wykonane na zamówienie

Zarządzanie wynajmem

Kluczowa opieka

Obsługa posprzedażowa





V01/2024

La empresa se reserva el derecho de modificar sin previo aviso, la información contenida en este catálogo. Las imágenes del presente catálogo son meramente orientativas y no ostentan carácter contractual para la empresa. Tanto los planos definitivos, como los detalles de cada vivienda estarán sujetos al clausulado del correspondiente contrato. Además estas imágenes corresponden a proyectos concretos, de forma que un cambio de ubicación a otras parcelas implicará modificaciones en las mismas. Prevalcerá la versión en castellano. La información contenida en este catálogo es válida a la fecha de impresión. The company reserves the right to modify, without previous warning the information contained in this catalogue. The pictures of this catalogue are only for guidance and have no contractual value for the company. The final plans and finishing details of each property will be subject to the clauses contained in the corresponding contract. In addition, these images correspond to specific projects, so that a change of location to other plots will implicate modifications. The Spanish version prevails. The information contained in this catalogue is valid on the date of issue.



 YouTube



 facebook



 Instagram



 LinkedIn



Avda. País Valencià, 22
03720 Benissa (Alicante) - Spain

0034 900 123 323

vapf@vapf.com

www.vapf.com