

MONTECALA
GARDENS

CUMBRE DEL SOL





RESIDENTIAL RESORT CUMBRE DEL SOL

Kiezen voor Montecala Gardens betekent kiezen voor welzijn, natuur, zee, frisse lucht, prachtige zonsondergangen, wakker worden met het geluid van tssjlpende vogels, kortom, een ideale plek om het hele jaar door te wonen of je vakantie door te brengen. Het heeft het hele jaar door een stabiele bevolking, zonder toeristische drukte in de zomer en ligt in een unieke omgeving, met het groen van het natuurpark El Portet en het blauw van de zee op de achtergrond.

Een unieke bestemming binnen de urbanisatie Cumbre del Sol, in Poble Nou de Benitatxell, tussen de gemeenten Teulada- Moraira en Jávea, een locatie met zeer goede verbindingen, want het ligt praktisch op gelijke afstand van de luchthavens van Valencia en Alicante, waardoor het aantal nationale en internationale vluchten verdubbelt.

Cumbre del Sol een bestemming om elke dag van het jaar van te genieten, paradijselijke baaien en stranden, restaurants, apotheek, medisch centrum, supermarkt, paardrijden, schoonheidssalon, tennis en paddle tennis, en de internationale Lady Elizabeth School.






Stranden
Baaien


Restaurants


Apotheek

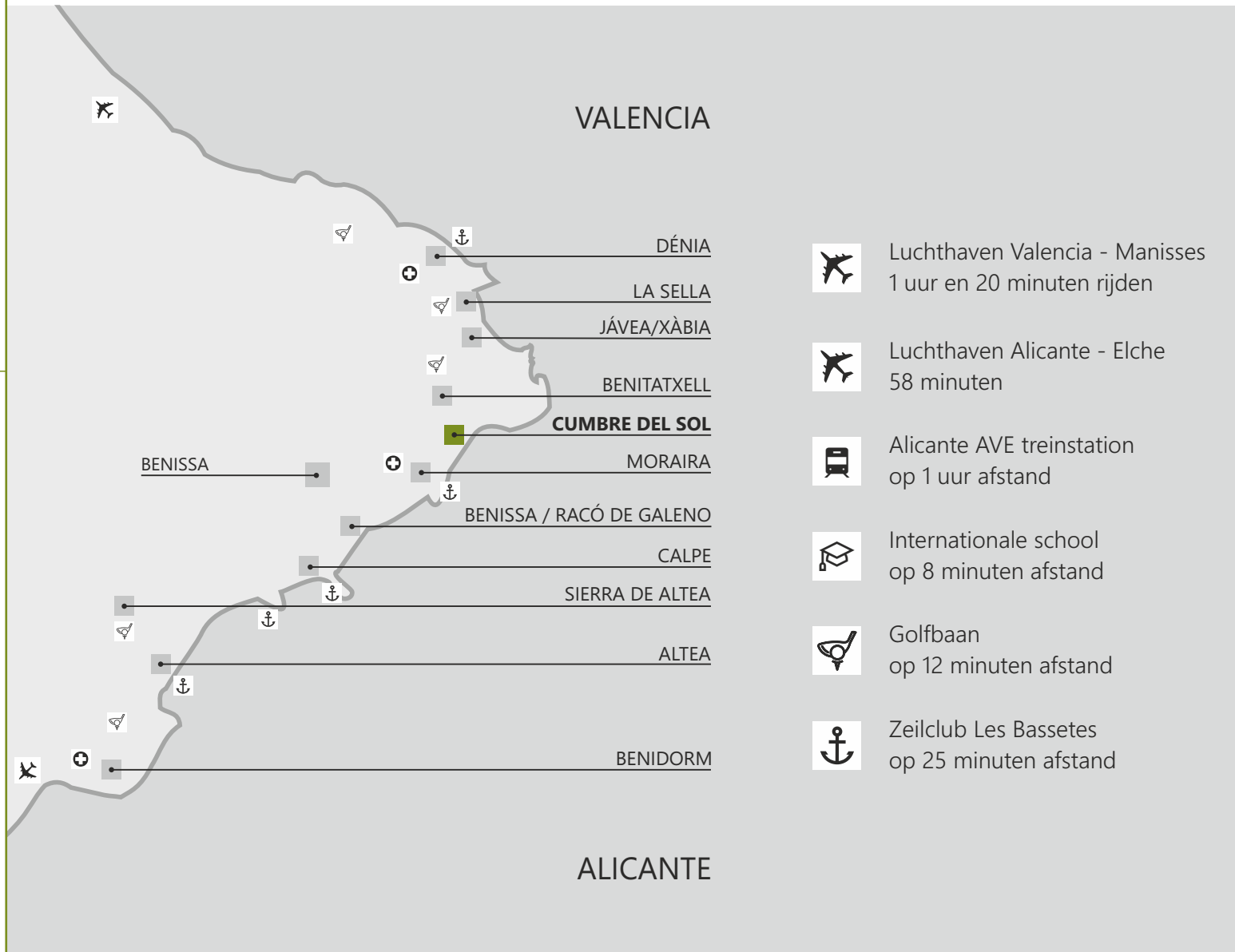

Internationale school







Supermarkt


Paardrijden


Wandelen


Tennis
Padel



-  Luchthaven Valencia - Manisses
1 uur en 20 minuten rijden
-  Luchthaven Alicante - Elche
58 minuten
-  Alicante AVE treinstation
op 1 uur afstand
-  Internationale school
op 8 minuten afstand
-  Golfbaan
op 12 minuten afstand
-  Zeilclub Les Bassetes
op 25 minuten afstand

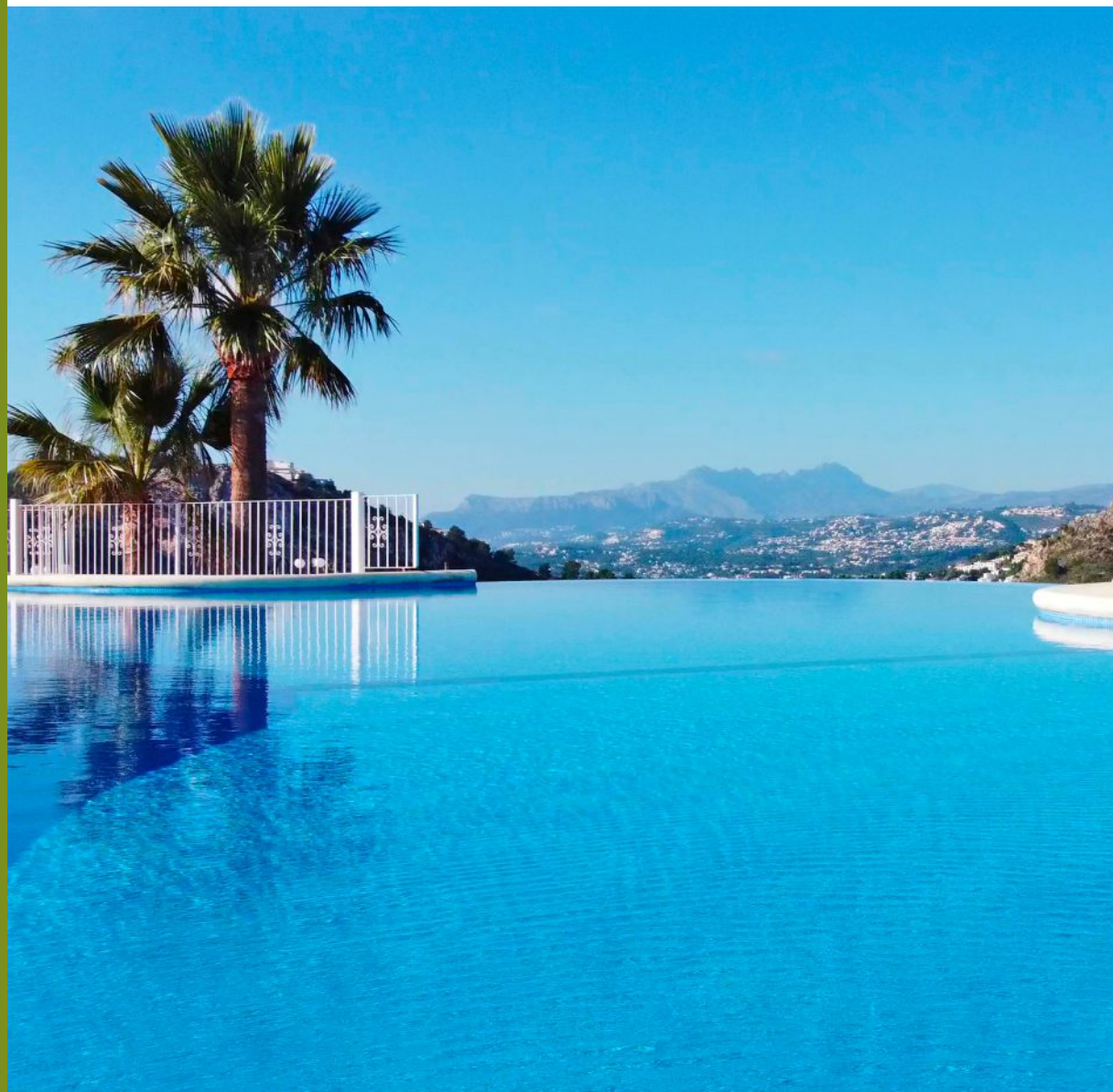
VALENCIA:	120km
DENIA:	24km
JÁVEA/XÀBIA:	13km
MORAIRA :	8km
CALPE:	15km
ALTEA:	24km
BENISSA:	14km
FUSTERA STRAND:	15km (BENISSA)
BENIDORM:	43km
ALICANTE:	83km



MONTECALA GARDENS

Wonen in Montecala Gardens stelt je in staat om te genieten van alle diensten van Pueblo Montecala, een geconsolideerd wooncomplex met complete gemeenschappelijke ruimtes, klaar om van te genieten vanaf de eerste dag, met meerdere gemeenschappelijke zwembaden, gemeenschappelijke parkeerplaatsen, sociale club, kinderspeelplaats.

Naast deze diensten en recreatiemogelijkheden biedt de urbanisatie Cumbre del Sol zelf, de stad Benitaxell, Jávea en Moraira, op minder dan 10km afstand, 365 dagen per jaar ontspanning, sport en cultuur.






Verschillende
gemeenschappelijke
zwembaden


Kinderspeelplaats


Sociale club


Toegang tot de baai
van Llebeig, te voet


Gemeenschappelijke
overdekte
parkeerplaats


Aangelegde
tuin gebieden





Energieklasse A

Volledig ingerichte keuken	Complete badkamers
Verlichting door het hele huis	26x160cm bestrating
Twee afwerkingsopties om uit te kiezen	Hoogrendement Ecodan hybride verwarmings- en airconditioning systeem
Airconditioning met kanaalsysteem	Vloerverwarming
Ventilatiesysteem met permanente luchtverversing	Alarm
Timmerwerk van Technal of vergelijkbare kwaliteit	Toegangshek met veiligheidsslot











Slechts
5 appartementen

Lift

Berging

Fotovoltaïsche installatie
voor gemeenschappelijke
ruimtes en impact
op elke woning

Oplaadpunt voor elektrische
auto's in de gemeenschap

APPARTEMENT PENTHOUSE



102 m²



51 m²



46 m²



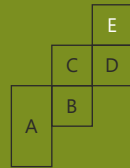
18 m²



3



2



APPARTEMENT MET TERRAS



100 m²



11 m²



29 m²



41 m²



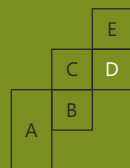
21 m²



3



2



APPARTEMENT PENTHOUSE



89 m²



41 m²



42 m²



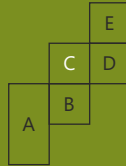
29 m²



2



2



APPARTEMENT MET TERRAS



89 m²



38 m²



35 m²



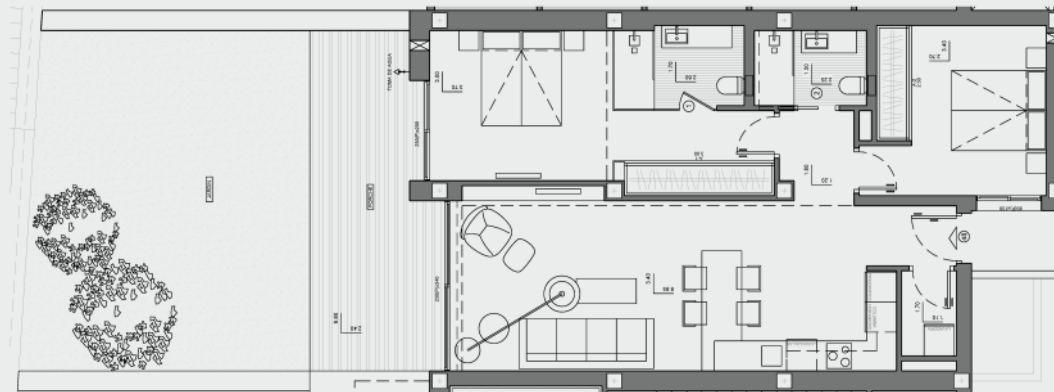
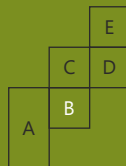
16 m²



2



2



APPARTEMENT DUPLEX



109 m²



18 m²



151 m²



46 m²



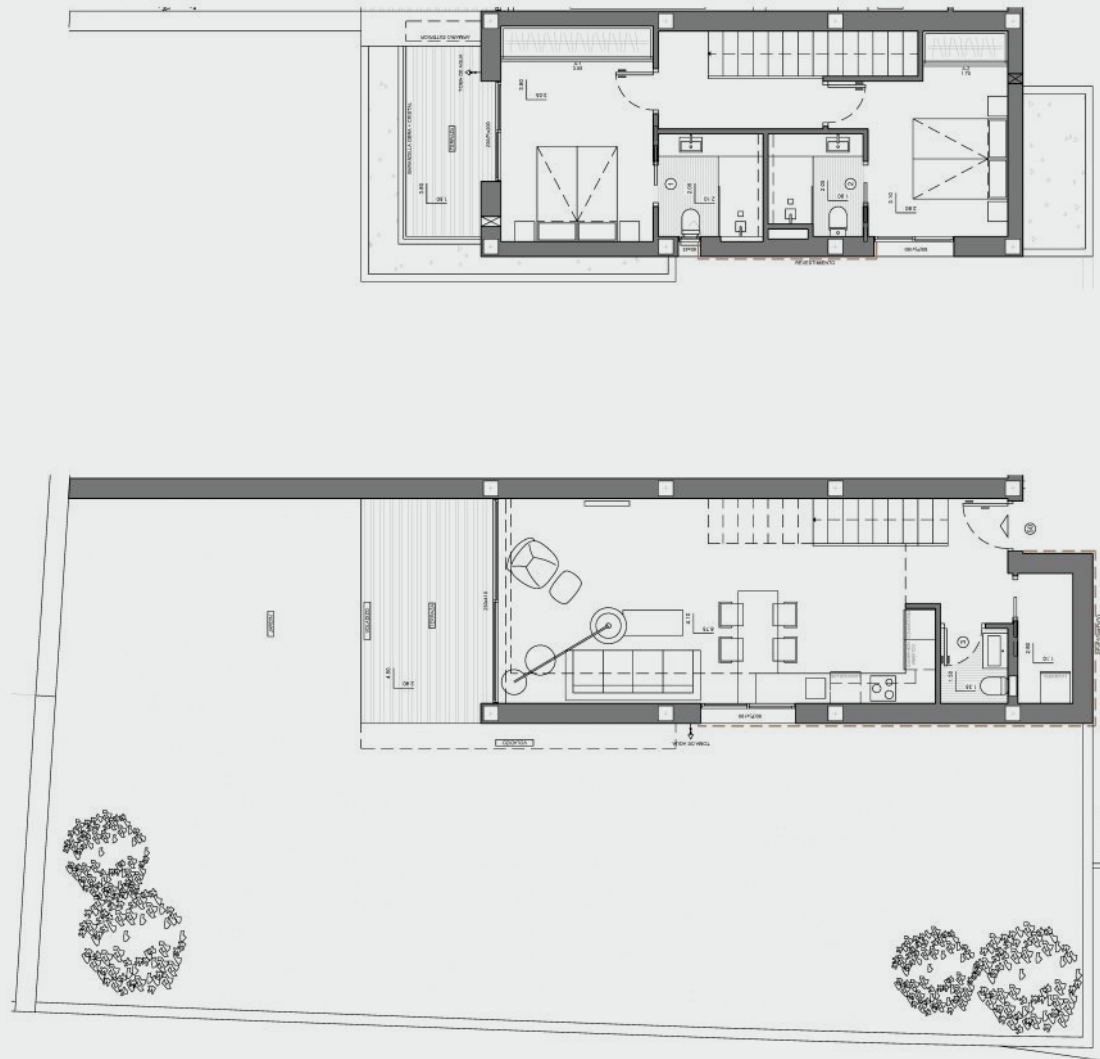
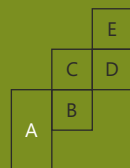
28 m²



2



3



De vierkante meters van de buitenruimtes kunnen variëren, afhankelijk van de plattegrond en de positie van de flat.



EEN GOEDE INVESTERING DOEN

Een nieuwe kans om te investeren in Cumbre del Sol met een winstgevendheid vanaf 3% en een flexibel gebruiksplan om te genieten van het paradijs.

Schaars
hotelaanbod
in de omgeving

Geconsolideerde
urbanisatie
en goed bekend
bij toeristen

Diensten aangepast
aan de residentiële
toeristische markt

In de buurt van vele
bekende baaien
en stranden

Verschillende
Michelinsterrenrestaurants
in de omgeving

Bouwkwaliteiten
voor de luxemarkt

Verschillende recreatiegebieden zoals tennis,
paddle tennis, paardrijden, wandelpaden,
kajakken en zwembaden





VAPF

SINDS 1963 CREËREN WIJ DROOMWONINGEN

VAPF, een familiebedrijf met 100% Spaans kapitaal gefinancierd, is sedert haar oprichting gevestigd in de gemeente Benissa, Alicante.

Dit topbedrijf in de ontwikkelings- en bouwsector, gelegen ten noorden van de Costa Blanca, fundeert haar filosofie op het vaste voornemen om zich dagelijks in te zetten voor de behoeften van haar klanten, gebaseerd op hoge bouwontwerp- en kwaliteitsnormen. Mede dankzij deze integrale aanpak wordt de aankoop van een woning niet alleen een uitstekende investering, maar tevens een aangename ervaring.

Op basis van deze principes kan VAPF bogen op de ontwikkeling van meer dan 14 woonwijken en 8.500 woningen.

VAPF beschikt over een breed scala van producten en locaties om kopers te ondersteunen in het zoeken van hun droomwoning. Ontdek onze woonhuizen in Residential Resort Cumbre del Sol (Benitachell), La Sierra de Altea, Racó de Galeno (Benissa), La Sella en Lliber.

Geniet van het vertrouwen om bij VAPF te kopen.

ONZE KLANTEN KOMEN EERST

Extranet klanten

Gratis hotel

Verhuurservice

Meertalige service

Gepersonaliseerde sleuteloverdracht

Sleutelbeheer

Gratis verzekering

Overdracht nutsvoorzieningen

Service na verkoop





V01/2024

La empresa se reserva el derecho de modificar sin previo aviso, la información contenida en este catálogo. Las imágenes del presente catálogo son meramente orientativas y no ostentan carácter contractual para la empresa. Tanto los planos definitivos, como los detalles de cada vivienda estarán sujetos al clausulado del correspondiente contrato. Además estas imágenes corresponden a proyectos concretos, de forma que un cambio de ubicación a otras parcelas implicará modificaciones en las mismas. Prevalecerá la versión en castellano. La información contenida en este catálogo es válida a la fecha de impresión. The company reserves the right to modify, without previous warning the information contained in this catalogue. The pictures of this catalogue are only for guidance and have no contractual value for the company. The final plans and finishing details of each property will be subject to the clauses contained in the corresponding contract. In addition, these images correspond to specific projects, so that a change of location to other plots will implicate modifications. The Spanish version prevails. The information contained in this catalogue is valid on the date of issue.



 YouTube



 facebook



 Instagram



 LinkedIn



Avda. País Valencià, 22
03720 Benissa (Alicante) - Spain

0034 900 123 323

vapf@vapf.com

www.vapf.com