

MONTECALA  
GARDENS

CUMBRE DEL SOL





## RESIDENTIAL RESORT CUMBRE DEL SOL

Choisir Montecala Gardens, c'est choisir le bien-être, la nature, la mer, l'air pur, les magnifiques coches de soleil, le chant des oiseaux au réveil, bref, un lieu idéal pour vivre toute l'année ou pour passer ses vacances. Sa population est stable tout au long de l'année, il n'y a pas une trop grande affluence touristique en été et il est situé dans un cadre unique, avec le vert du parc naturel d'El Portet et le bleu de la mer en toile de fond.

Une destination unique au sein du résidentiel Cumbre del Sol, à Poble Nou de Benitatxell, entre les communes de Teulada- Moraira et Jávea, un endroit très bien desservi, puisqu'il se trouve pratiquement à égale distance des aéroports de Valence et d'Alicante, ce qui multiplie par deux le nombre de vols nationaux et internationaux disponibles.

Cumbre del Sol est une destination où l'on peut profiter tous les jours de l'année, des criques, des plages paradisiaques, des restaurants, une pharmacie, un centre médical, un supermarché, un salon de beauté, de l'équitation, du tennis et du paddle. De plus, il y a une école internationale, Lady Elizabeth School.





  
Plages  
Criques

  
Restaurants

  
Pharmacie

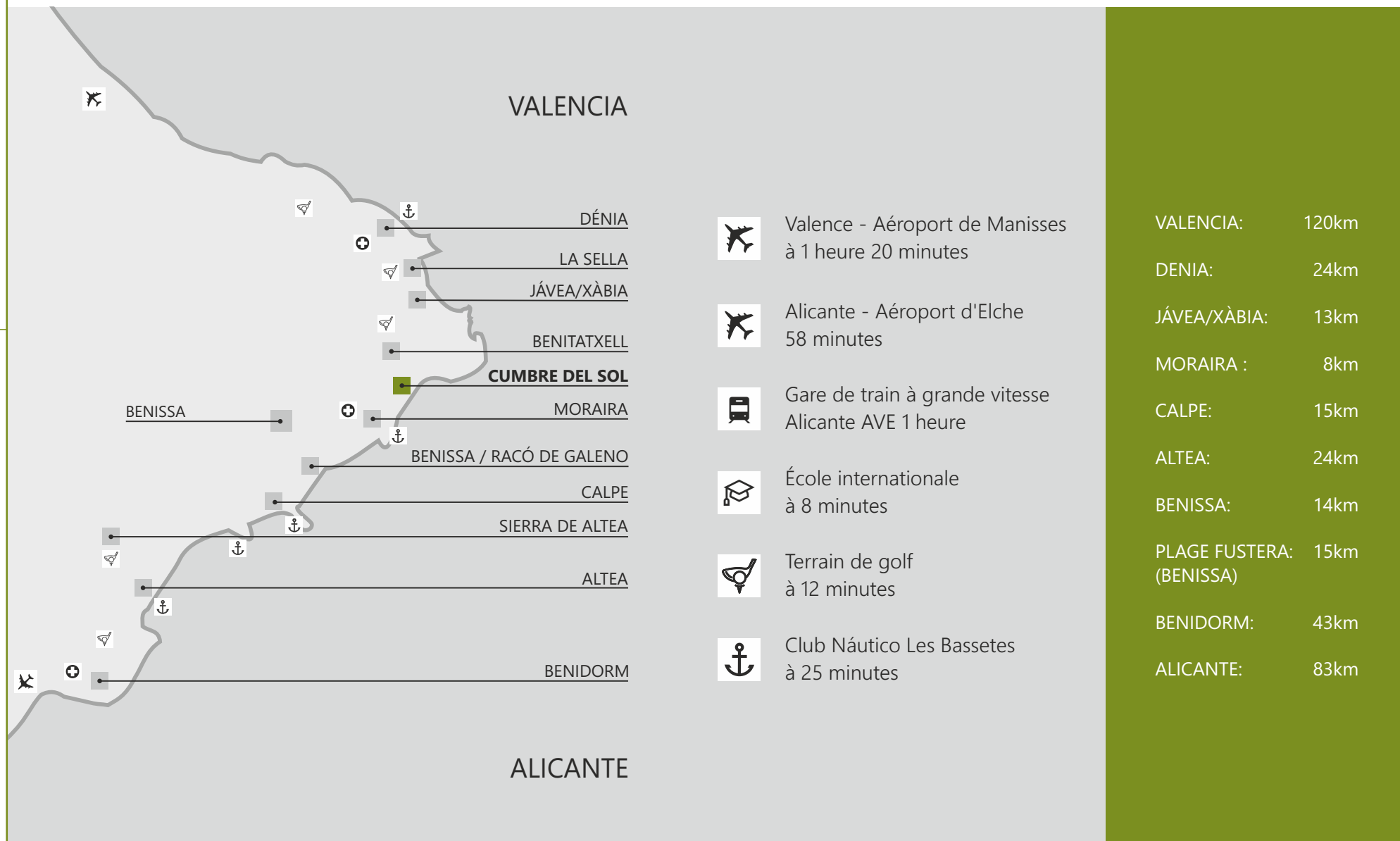
  
École  
Internationale

  
Supermarché

  
Randonnée  
équestre

  
Randonnée

  
Tennis  
Padel





## MONTECALA GARDENS

Vivre à Montecala Gardens permet de profiter de tous les services du Pueblo Montecala, un complexe résidentiel consolidé avec des zones communes complètes, prêtes à être utilisées dès le premier jour, avec plusieurs piscines communes, un club social, une aire de jeux pour les enfants, des places de stationnement communes.

En plus de ces services et options de loisirs s'ajoutent ceux du complexe résidentiel Cumbre del Sol, de la ville de Benitaxell, de Jávea et de Moraira, à moins de 10 km. Ceux-ci offrent des loisirs, du sport et de la culture 365 jours par an.







  
Plusieurs piscines communes

  
Aire de jeux pour enfants

  
Club Social

  
Accès à pied à la crique de Llebeig

  
Parking couvert commun

  
Espaces verts





Classe énergétique A

Cuisine entièrement équipée	Salles de bains complètes
Eclairage dans toute la maison	Dallage de 26x160cm
Deux options de finitions au choix	Système de chauffage et de climatisation Ecodan Hybrid à haut rendement
Climatisation par conduits	Chauffage par le sol
Système de ventilation avec renouvellement permanent de l'air	Alarme
Menuiserie de qualité Technal ou similaire	Portail d'entrée avec serrure de sécurité



DESIGN ET QUALITÉ









---

Seulement 5  
appartements  
par bâtiment

---

Ascenseur

---

Débarras

---

Installation photovoltaïque  
pour les parties communes  
et impact sur  
chaque appartement

---

Borne de recharge  
communautaire  
pour voitures électriques

## APPARTEMENT PENTHOUSE



102 m<sup>2</sup>



51 m<sup>2</sup>



46 m<sup>2</sup>



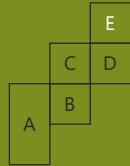
18 m<sup>2</sup>



3



2



## APPARTEMENT AVEC TERRASSE



100 m<sup>2</sup>



11 m<sup>2</sup>



29 m<sup>2</sup>



41 m<sup>2</sup>



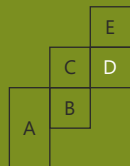
21 m<sup>2</sup>



3



2





## APPARTEMENT PENTHOUSE



89 m<sup>2</sup>



41 m<sup>2</sup>



42 m<sup>2</sup>



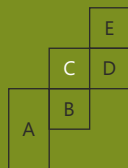
29 m<sup>2</sup>



2



2



## APPARTEMENT AVEC TERRASSE



89 m<sup>2</sup>



38 m<sup>2</sup>



35 m<sup>2</sup>



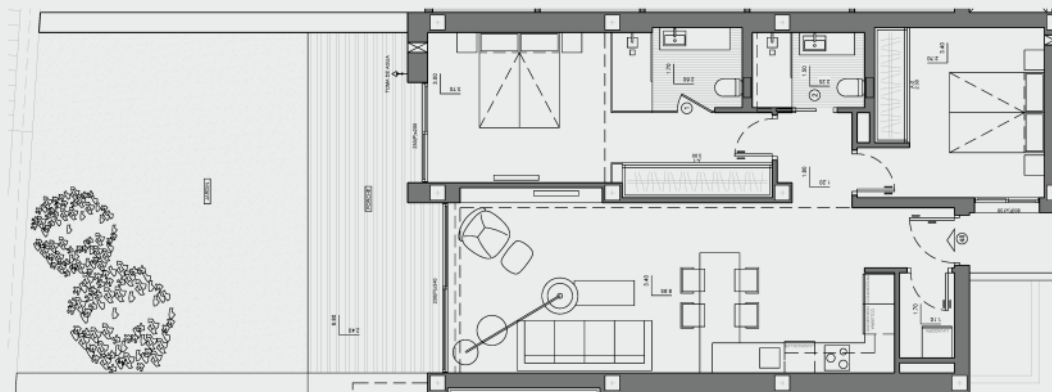
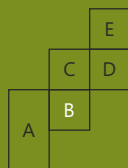
16 m<sup>2</sup>



2



2



# APPARTEMENT DUPLEX



109 m<sup>2</sup>



18 m<sup>2</sup>



151 m<sup>2</sup>



46 m<sup>2</sup>



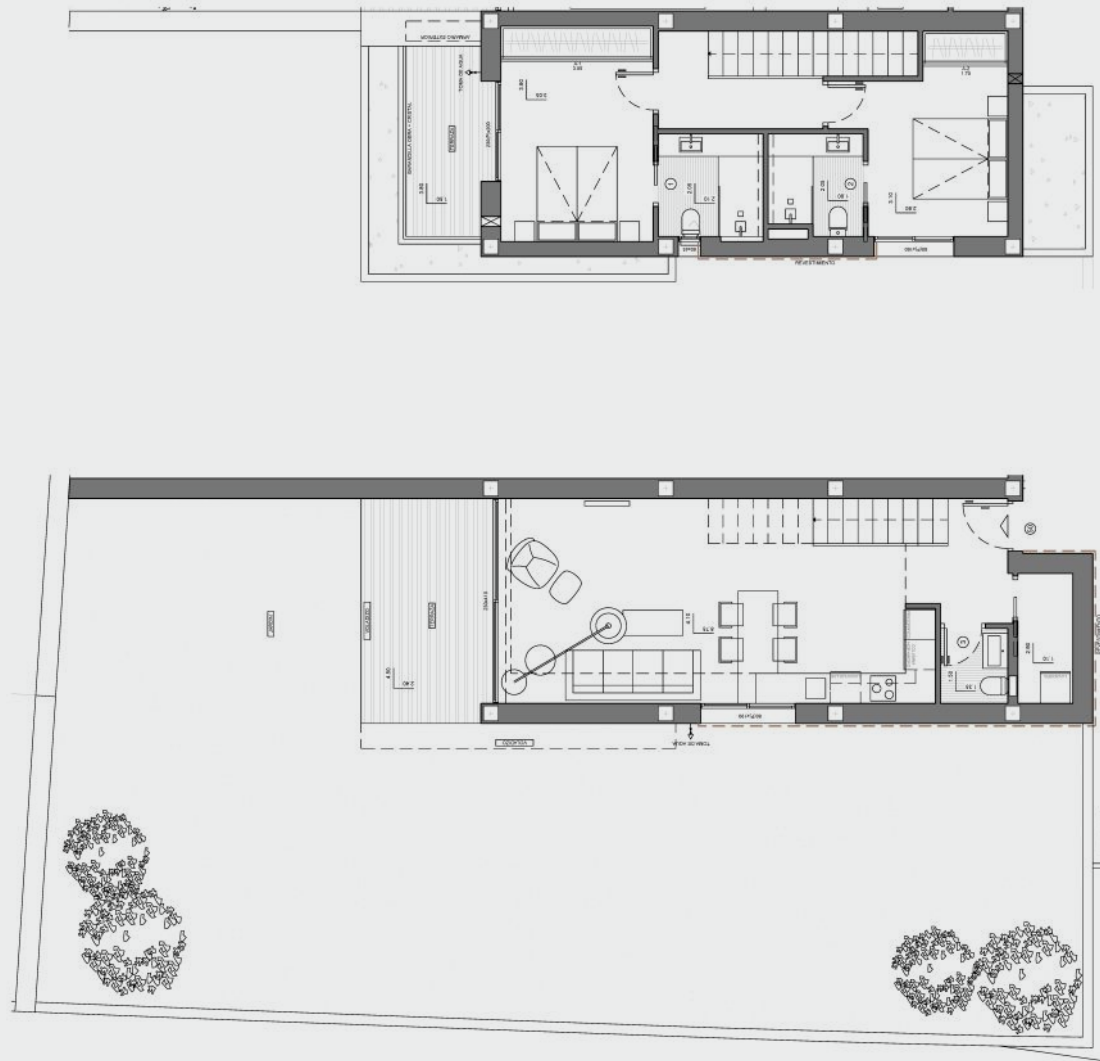
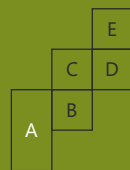
28 m<sup>2</sup>



2



3





## FAITES UN BON INVESTISSEMENT

Une nouvelle opportunité d'investir à Cumbre del Sol avec un rendement de 3% et un plan d'utilisation flexible pour profiter du paradis.

Offre hôtelière rare dans la région

Urbanisation consolidée, bien connue des touristes

Services adaptés au marché touristique résidentiel

Proche de nombreuses criques et plages réputées

Plusieurs restaurants étoilés Michelin dans les environs

Qualités de construction pour le marché du luxe

Diverses zones de loisirs telles que tennis, paddle, équitation, sentiers de randonnée, kayak et piscines





# VAPF

## CONSTRUCTEURS DE FOYERS DEPUIS 1963

VAPF est une entreprise familiale avec un capital totalement espagnol, basée depuis sa création dans la municipalité de Benissa, Alicante.

Une entreprise leader dans le secteur de la promotion et de la construction au nord de la Costa Blanca. Basée sur un engagement ferme de travailler chaque jour pour répondre aux besoins de ses clients, avec des normes de conception élevées et une énorme qualité de construction tout en offrant un service complet, faisant ainsi d'acheter une maison, une excellente expérience et un bon investissement.

Ces principes ont permis à VAPF de développer plus de 14 urbanisations et 8.500 logements.

Nous continuons d'élargir notre gamme de produits et d'emplacements pour aider nos clients à trouver leur maison de rêve. Découvrez nos maisons au complexe résidentiel Cumbre del Sol (Benitachell), à La Sierra de Altea, Racó de Galeno (Benissa), à La Sella et Lliber.

Profitez de la confiance d'acheter avec VAPF.

### NOS CLIENTS SONT NOTRE PRIORITÉ

Extranet Clients

Hôtel Gratuit

Gestion Location

Service Multilingue

Remise Personnalisée de clés

Garde de clés

Assurance gratuite

Gestion Administrative

Service après-vente





V01/2024

La empresa se reserva el derecho de modificar sin previo aviso, la información contenida en este catálogo. Las imágenes del presente catálogo son meramente orientativas y no ostentan carácter contractual para la empresa. Tanto los planos definitivos, como los detalles de cada vivienda estarán sujetos al clausulado del correspondiente contrato. Además estas imágenes corresponden a proyectos concretos, de forma que un cambio de ubicación a otras parcelas implicará modificaciones en las mismas. Prevalecerá la versión en castellano. La información contenida en este catálogo es válida a la fecha de impresión. The company reserves the right to modify, without previous warning the information contained in this catalogue. The pictures of this catalogue are only for guidance and have no contractual value for the company. The final plans and finishing details of each property will be subject to the clauses contained in the corresponding contract. In addition, these images correspond to specific projects, so that a change of location to other plots will implicate modifications. The Spanish version prevails. The information contained in this catalogue is valid on the date of issue.



 YouTube



 facebook



 Instagram



 LinkedIn



Avda. País Valencià, 22  
03720 Benissa (Alicante) - Spain

0034 900 123 323

vapf@vapf.com

www.vapf.com